

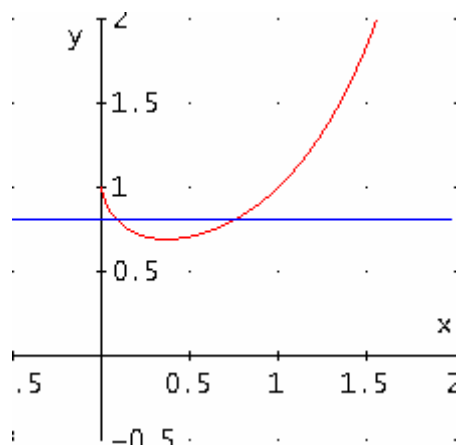
**PŘÍKLAD:** Najděte všechna reálná řešení rovnice:

$$x^x = 0.75$$

SOLVE( $x^x = 0.75$ , x, Real)

$$x = \frac{3}{4}$$

Grafické řešení nám ukáže, že toto není jediné řešení rovnice



Zbývající řešení najdeme numerickou metodou. Graf nám pomůže najít meze pro numerické řešení.

NSOLVE( $x^x = 0.75$ , x, 0,  $\frac{1}{2}$ )

$$x = 0.0893245411$$