

INVESTICE DO ROZVOJE VZDĚLÁVÁNÍ

PUZZLE

Zadání

Pan Bystrý se rozhodl, že sestaví jedno z puzzlí, které doma leží v krabici. „Když to zvládnou děti, zvládnou to taky!“ Chvilku u toho vydržel, ale moc se mu nedařilo. Jakmile si poodešel od svého dílka, vběhla mu na skládačku kočka Míca a byl na začátku. To už neměl sílu znovu se pustit do práce. Zavolal svá dvojčata na pomoc. Odhadl, že by sám skládal puzzle 6 dní, děti tvrdí, že by puzzle samostatně zvládly každé za poloviční dobu.

Poznámka: Denní doba skládání je 6 hodin čistého času.

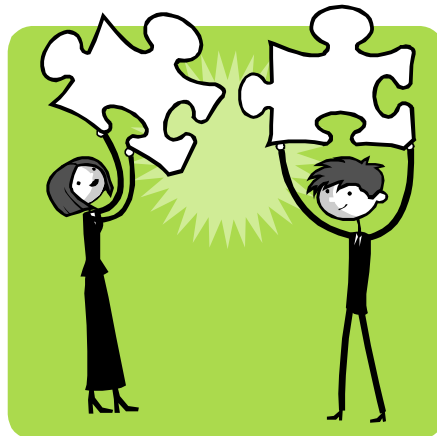
Úkoly

1. Za jak dlouho by složili puzzle všichni tři společně za předpokladu, že Míca už nebude škodit?
2. Jak dlouho by skládaly děti puzzle bez pomoci otce?
3. Tvořte obdobné úlohy.

Nápověda:

Pokud se vám nedaří sestavit rovnici pro úkol č.1, pokuste se řešit nejprve úkol č.2.

Uvažujte, jak dlouho (kolik dní) skládá jednotlivý člen rodiny puzzle, z toho vyplývá, jakou část celého obrázku složí za 1 den, kolik za dobu x . Všichni dohromady složí celek (ten se vyjádří obvykle číslem 1).



Tvoje řešení