

INVESTICE DO ROZVOJE VZDĚLÁVÁNÍ

NESKUTEČNÉ CÉVY

Víš, jak jsou dlouhé tvoje cévy – žíly, tepny a všechny vlásečnice?

Kdyby se spojily všechny krevní cévy lidského těla, dosáhly by vzdálenosti 96 000 km.

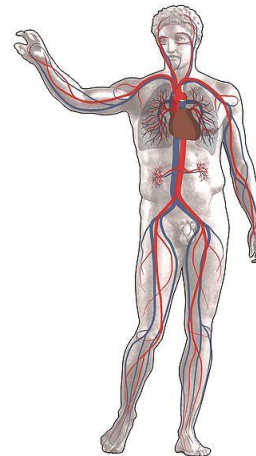
1. Jak velká je to vzdálenost?

Myslíš, že je to daleko třeba jako z Prahy do Paříže?

Nebo z Prahy až do Washingtonu?

Nebo třeba až na Měsíc?

2. Kdybychom je chtěli natáhnout kolem zeměkoule v oblasti rovníku, omotaly by ji? Kolikrát?



Nápověda:

Zeměkoule je téměř koule. Pokud bychom ji chtěli kolem rovníku omotat, po jaké dráze se budeme pohybovat? Co k tomu potřebuješ znát? Zjisti délku této dráhy a porovnej.

Literatura

Školní atlas světa, Kartografie Praha, 1984

Fischelová, V., Vejsada, R., Vyskočil, F. *Lidské tělo*, Albatros, Praha 1988, ISBN 13-762-88

Rozum do kapsy, Albatros 1999

Co nevíte o lidském těle, blog.cz

Obrazový materiál

cs.wikipedia.org