

INVESTICE DO ROZVOJE VZDĚLÁVÁNÍ

ROZLIŠENÍ MONITORU

Popis aktivity

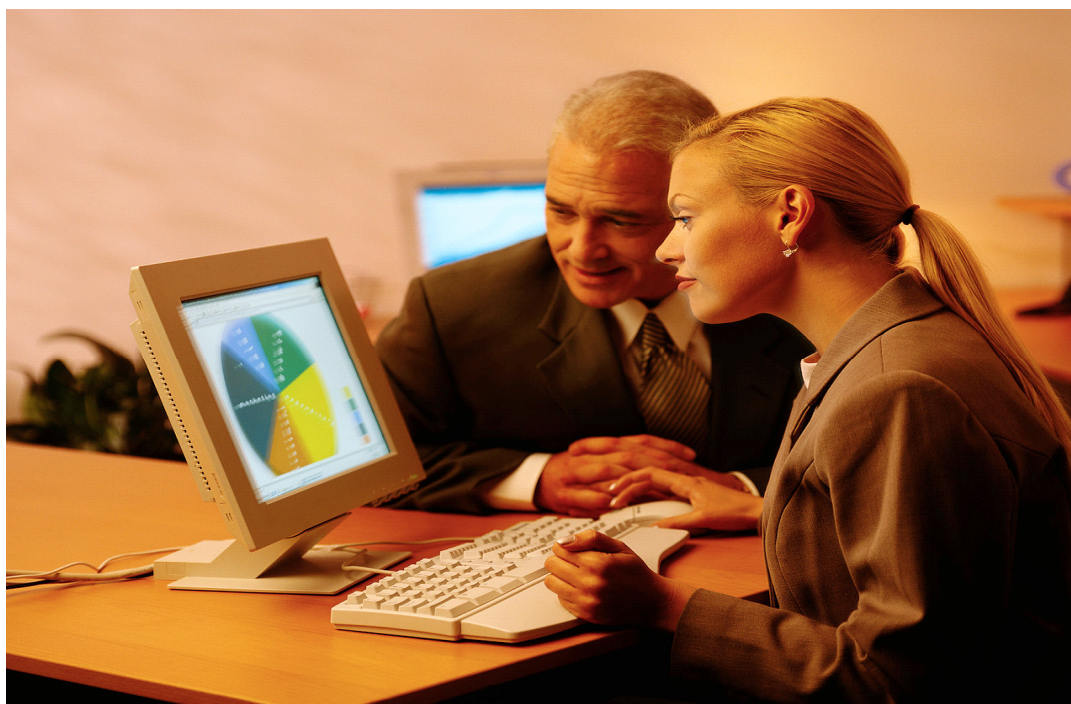
Určování poměru stran obdélníku na základě zadané délky a šířky.

Předpokládané znalosti

Krácení poměru na základní tvar

Potřebné pomůcky

Zadání



Každý monitor obsahuje určitý počet zobrazovacích bodů. Součin počtu bodů na vodorovné ose a počtu bodů na svislé ose udává tzv. rozlišení monitoru. Nejběžnější rozlišení je 1024 x 768 bodů, 1280 x 1024 bodů a 1280 x 800 bodů

Jaké poměry stran mají typy monitorů uvedené v tabulce?

Typ monitoru	SVGA	XGA	WXGA	SXGA	WXGA+	SXGA+	UXGA	WSXGA+
Rozlišení	800x600	1024x768	1280x800	1280x1024	1440x900	1400x1050	1600x1200	1680x1050
Poměr stran	4 : 3							

Možný postup řešení, metodické poznámky

Žáci krátí poměr délky ku šířce na základní tvar a zkrácené poměry porovnávají.

INVESTICE DO ROZVOJE VZDĚLÁVÁNÍ

Typ monitoru	SVGA	XGA	WXGA	SXGA	WXGA+	SXGA+	UXGA	WSXGA+
Rozlišení	800x600	1024x768	1280x800	1280x1024	1440x900	1400x1050	1600x1200	1680x1050
Poměr stran	4 : 3	4 : 3	8 : 5	5 : 4	8 : 5	4 : 3	4 : 3	8 : 5
Doplňkové aktivity								
Žáci zjišťují, jaké rozlišení má monitor ve škole a doma.								
Součásti popisu aktivity:								
Přesahy a vazby	ICT							
Obrazový materiál	Klipart poskytl Microsoft							