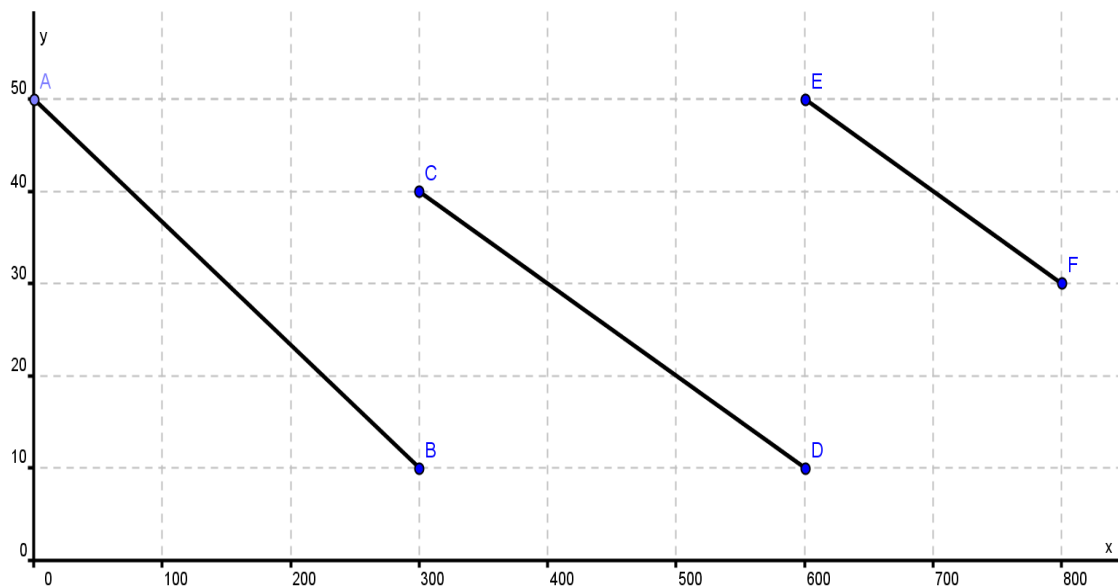


## INVESTICE DO ROZVOJE VZDĚLÁVÁNÍ

### SPOTŘEBA PALIVA

V následujícím grafu je závislost množství paliva v nádrži v litrech (osa y) na počtu ujetých kilometrů (osa x).



Úkoly:

- Co se stalo na třístém a šestistém kilometru?
- Urči průměrnou spotřebu automobilu v litrech na sto kilometrů v jednotlivých úsecích.
- Urči, kolik litrů paliva bylo v nádrži na pětistém kilometru.
- Urči, kolik litrů paliva bylo v nádrži při ujetí 200 km.
- Na kolikátém kilometru bylo v nádrži 30 litrů paliva.
- Sestav předpis funkce závislosti množství paliva v nádrži na množství ujetých kilometrů pro první dva úseky grafu.

**Obrazový materiál** Graf je dílem autora