

INVESTICE DO ROZVOJE VZDĚLÁVÁNÍ

TELEVIZNÍ STANICE

Popis aktivity

Statistické šetření a zpracování dat do grafů a diagramů.

Předpokládané znalosti

Statistické šetření, soubor, jednotka, četnost, diagramy, modus, medián, aritmetický průměr

Potřebné pomůcky

Pracovní list pro žáka, programová nabídka televizních stanic.

Zadání

Víš, jaký je rozdíl mezi veřejnoprávní a komerční televizí? Co znamená slovo veřejnoprávní a co komerční? Víš, která televize v naší republice je veřejnoprávní a která komerční?

Veřejnoprávní je taková televize, která má příjem z veřejných peněz. Cílem jejího provozování je zabránit zneužití médií politickými stranami a podpořit média, jako pilíř demokracie.

Komerční je taková televize, která je soukromá. Příjem peněz má z jiných zdrojů než státních. Třeba z reklamy. Proto jsou filmy těchto televizí přerušované reklamami.

Na další rozdíl tě určitě přivede statistické šetření.

Tvým úkolem je zpracovat programovou nabídku ČT1, NOVY a PRIMA FAMILY ze dne 6. 8. 2012. Roztříd' si pořady do těchto kategorií: zprávy, seriály, filmy, pořady pro děti, zábava, dokumenty. Zbýlý čas, který není uveden v programu, ponecháme jako tzv. „nezařazené“. Zjisti, kolik minut věnují televizní stanice každé kategorii a výsledky znázorni do sloupcového a kruhového diagramu. Na závěr urči aritmetický průměr (popř. modus a medián), hodnoty pro jednotlivé televizní stanice porovnej.

Statistické šetření: programová nabídka televizních stanic

Televizní stanice: _____

Statistický soubor: _____

Statistická jednotka: _____

Statistický znak: _____

Hodnoty znaku: _____

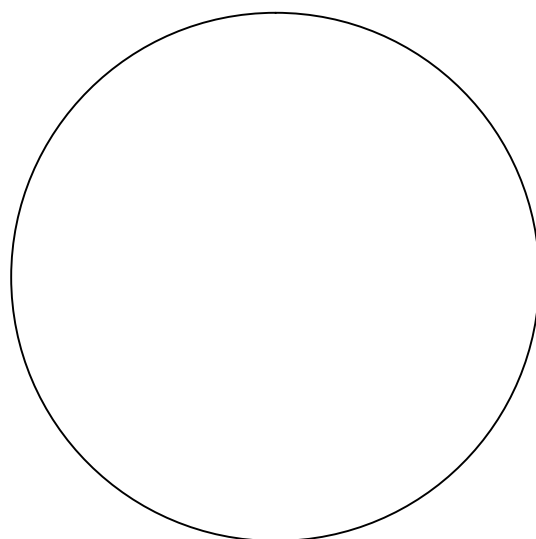
Tabulka:

Hodnota znaku	Četnost	Relativní četnost	Relativní čet. v %
Celkem			

INVESTICE DO ROZVOJE VZDĚLÁVÁNÍ

Diagram sloupcový:

Diagram kruhový:



Modus: _____

Medián: _____

Aritmetický průměr: _____

Možný postup řešení, metodické poznámky

Úlohu je vhodné zařadit při shrnutí nebo opakování učiva. Nejeefektivnější je zadat programovou nabídku jednotlivých stanic dvojicím žáků a společně pak rozdílné výsledky diskutovat. Je na zvážení učitele, zda bude práce zadána v tištěné nebo v elektronické podobě.

Řešení:

NOVA

Statistický soubor programová nabídka televizní stanice

Statistická jednotka jeden pořad

Statistický znak druh pořadu

Hodnoty znaku zprávy, seriály, filmy, pořady pro děti, dokumenty, zábava, nezařazené

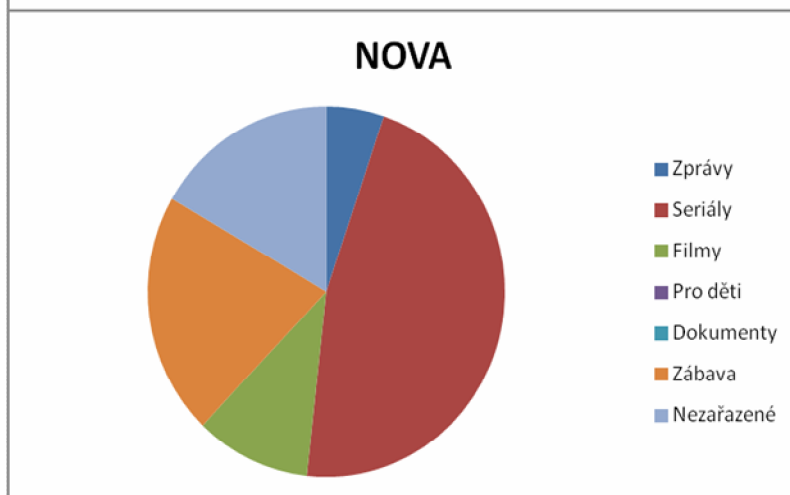
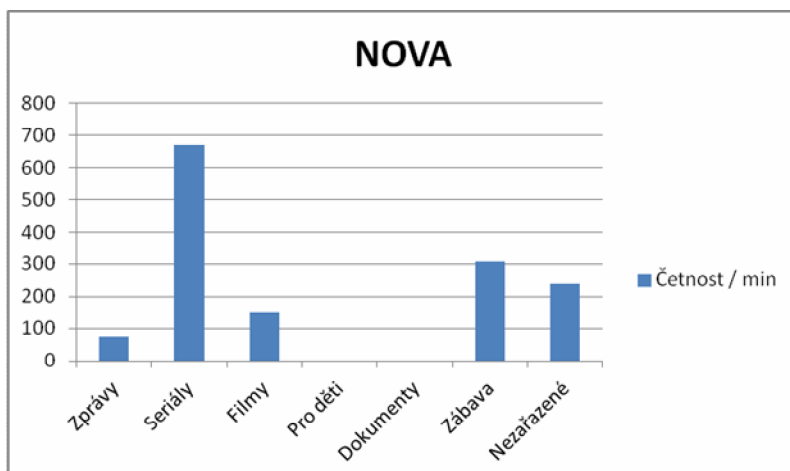
Hodnota znaku	Četnost / min	Relativní četnost	Relativní čet. v %
Zprávy	75	0,052083333	5
Seriály	670	0,465277778	47
Filmy	150	0,104166667	10
Pro děti	0	0	0
Dokumenty	0	0	0
Zábava	306	0,2125	21
Nezařazené	239	0,165972222	17
Celkem	1440	1	100

Modus Seriály (670 minut)

Medián nelze určit, protože hodnoty znaku nejsou čísla

Aritmetický průměr cca 206 minut

INVESTICE DO ROZVOJE VZDĚLÁVÁNÍ



PRIMA FAMILY

Statistický soubor programová nabídka televizní stanice

Statistická jednotka jeden pořad

Statistický znak druh pořadu

Hodnoty znaku zprávy, seriály, filmy, pořady pro děti, dokumenty, zábava, nezařazené

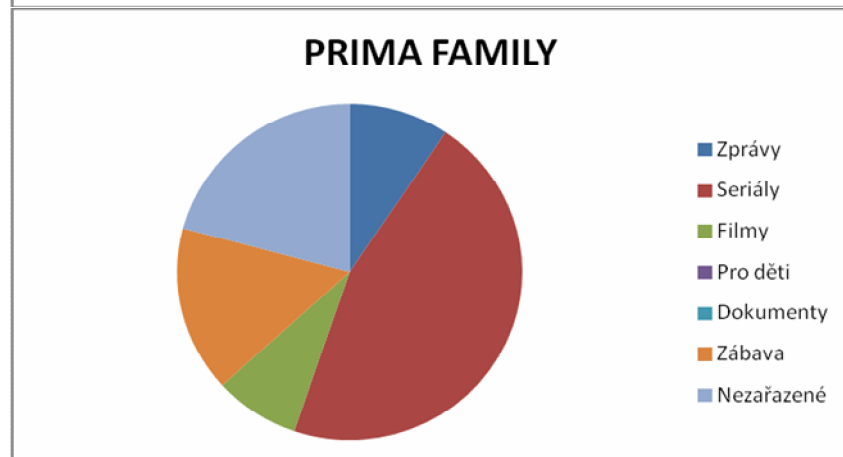
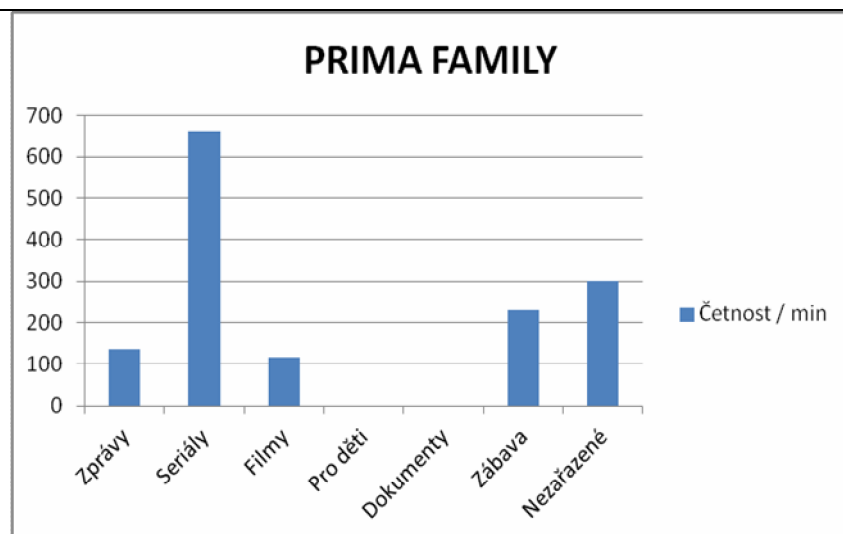
Hodnota znaku	Četnost / min	Relativní četnost	Relativní čet. v %
Zprávy	135	0,09375	9
Seriály	660	0,4583333333	46
Filmy	115	0,0798611111	8
Pro děti	0	0	0
Dokumenty	0	0	0
Zábava	230	0,1597222222	16
Nezařazené	300	0,2083333333	21
Celkem	1440	1	100

Modus Seriály (660 minut)

Medián nelze určit, protože hodnoty znaku nejsou čísla

Aritmetický průměr cca 206 minut

INVESTICE DO ROZVOJE VZDĚLÁVÁNÍ



ČT 1

Statistický soubor programová nabídka televizní stanice

Statistická jednotka jeden pořad

Statistický znak druh pořadu

Hodnoty znaku zprávy, seriály, filmy, pořady pro děti, dokumenty, zábava, nezařazené

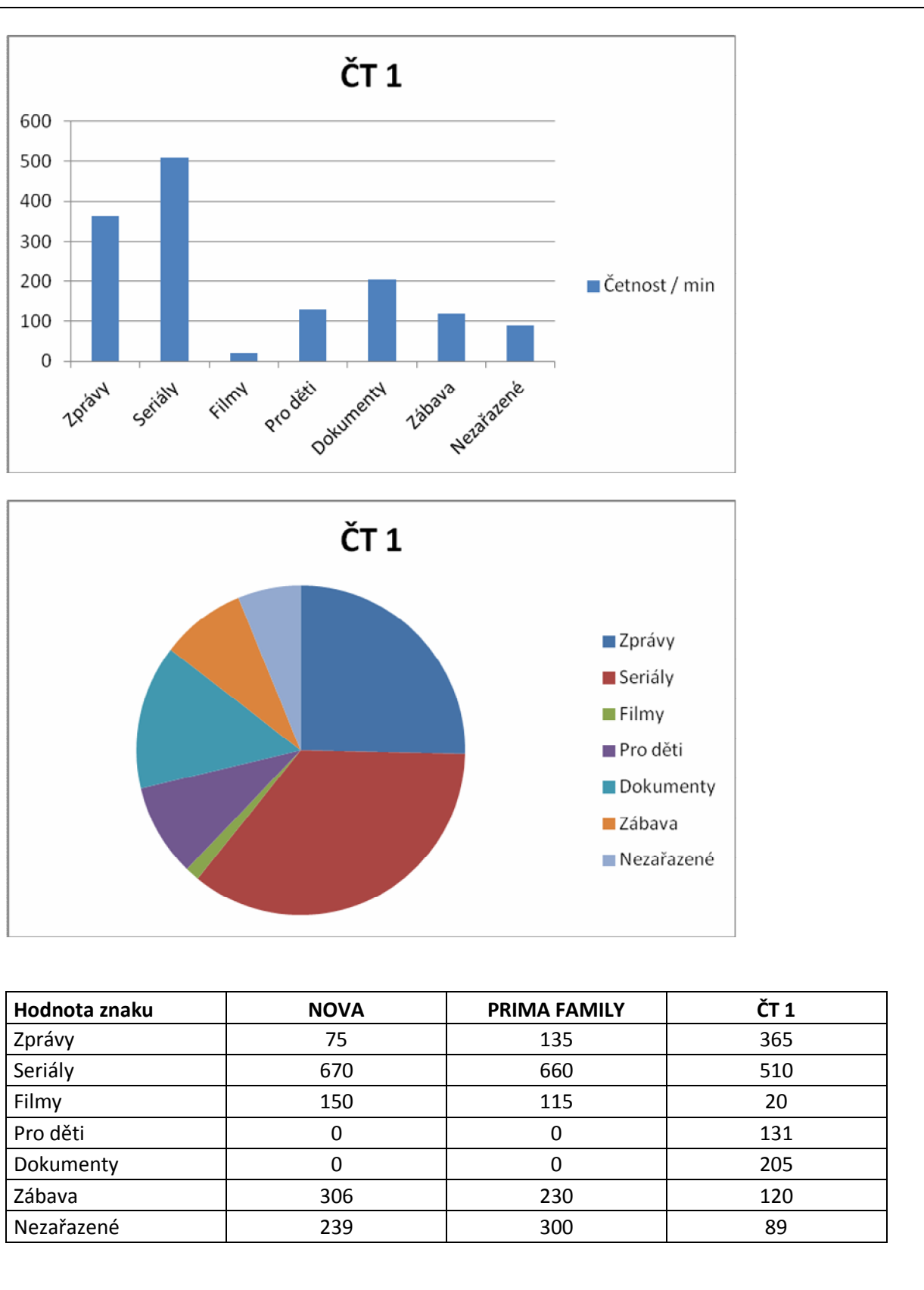
Hodnota znaku	Četnost / min	Relativní četnost	Relativní čet. v %
Zprávy	365	0,253472222	25,3
Seriály	510	0,354166667	35,4
Filmy	20	0,013888889	1,4
Pro děti	131	0,090972222	9,1
Dokumenty	205	0,142361111	14,2
Zábava	120	0,083333333	8,3
Nezařazené	89	0,061805556	6,2
Celkem	1440	1	99,9

Modus Seriály (510 minut)

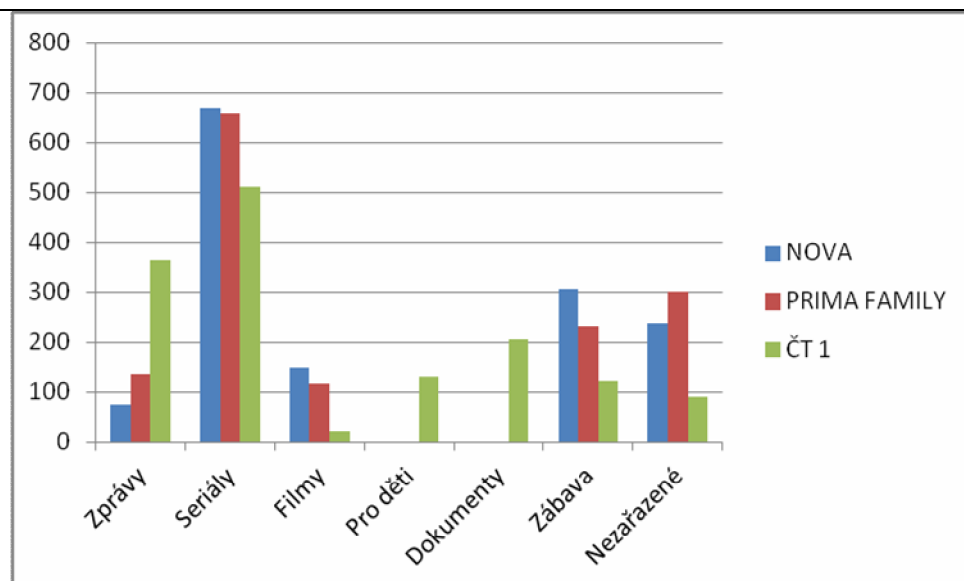
Medián nelze určit, protože hodnoty znaku nejsou čísla

Aritmetický průměr cca 206 minut

INVESTICE DO ROZVOJE VZDĚLÁVÁNÍ



INVESTICE DO ROZVOJE VZDĚLÁVÁNÍ



Z diagramů je zřejmé, že veřejnoprávní televize nabízí ve sledovaném dni divákům podstatně více zpravodajství, dokumentárních pořadů a nabízí i pořady pro děti.

Doplňkové aktivity

Vhodné je zaznamenat výsledky šetření do jednoho diagramu. Je možné nabídku rozšířit na další stanice či obdobný problém s víkendovým programem zadat jako domácí práci.

Přesahy a vazby

Mediální výchova, občanská výchova

Literatura

<http://tv.sms.cz/>, wikipedia.cz

Obrazový materiál

<http://tv.1web.cz/files/tv.jpg>