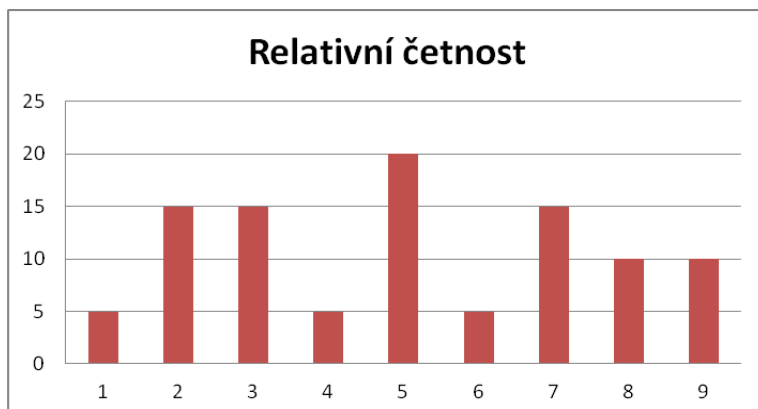
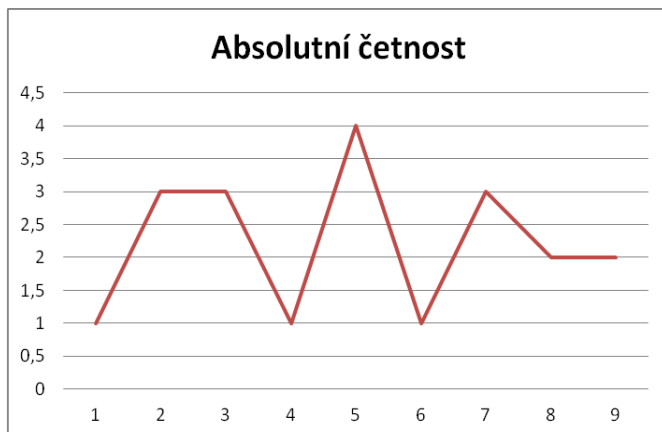


INVESTICE DO ROZVOJE VZDĚLÁVÁNÍ

LABORATORNÍ MĚŘENÍ Z CHEMIE - ŘEŠENÍ

Variační řada a jednotlivé četnosti jsou patrné z tabulky:

Pořadové Číslo	Naměřené hodnoty x_i	Absolutní četnost n_i	Relativní četnost V %	$x_i \cdot n_i$
1	7,2	1	5	7,2
2	7,3	3	15	21,9
3	7,4	3	15	22,2
4	7,5	1	5	7,5
5	7,6	4	20	30,4
6	7,7	1	5	7,7
7	7,8	3	15	23,4
8	7,9	2	10	15,8
9	8	2	10	16
	Celkem	20	100	152,1



Modus $\hat{x} = 7,6$ Medián $\tilde{x} = 7,6$ Aritmetický průměr $\bar{x} = \frac{\sum_{i=1}^9 x_i \cdot n_i}{20} = 7,605$



INVESTICE DO ROZVOJE VZDĚLÁVÁNÍ