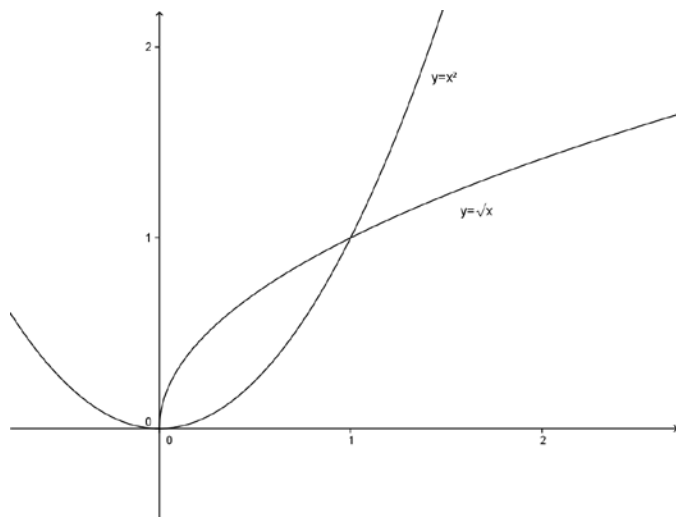


INVESTICE DO ROZVOJE VZDĚLÁVÁNÍ

NEJDELŠÍ ÚSEČKA

Jsou dány grafy funkcí $y = x^2$ a $y = \sqrt{x}$ v intervalu $(0,1)$



1. Nalezněte nejdelší úsečku rovnoběžnou s osou x mezi grafy funkcí $y = x^2$ a $y = \sqrt{x}$ v intervalu $(0,1)$
2. Nalezněte nejdelší úsečku rovnoběžnou s osou y mezi grafy funkcí $y = x^2$ a $y = \sqrt{x}$ v intervalu $(0,1)$