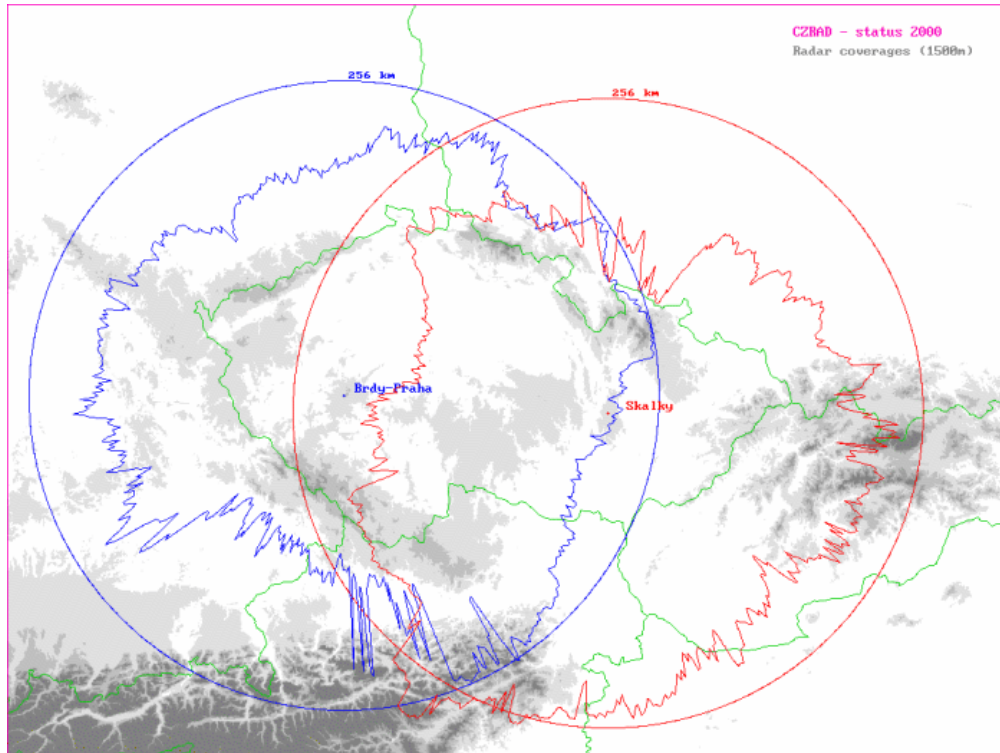


INVESTICE DO ROZVOJE VZDĚLÁVÁNÍ

METEORADARY 1

Jedním z nástrojů využívaných při prognóze vývoje počasí a srážek je meteorologický radiolokátor, tedy meteoradar. V současné době pokrývají Českou republiku 2 radary umístěné ve středních Čechách na vrcholu Praha v Brdech a na střední Moravě na vrcholu Skalky v Dražanské vrchovině. Maximální dosah radarů použitých v Česku je asi 256 km. V Česku provozuje meteoradary Český hydrometeorologický ústav.



Měřítko mapy: 1 : 2 000 000

Úkol pro tebe:

Najdi na mapě umístění obou radarů, zjisti jejich vzdálenost na mapě, zaznamenej měřítko mapy a vypočítej přímou vzdálenost meteoradarů ve skutečnosti.