

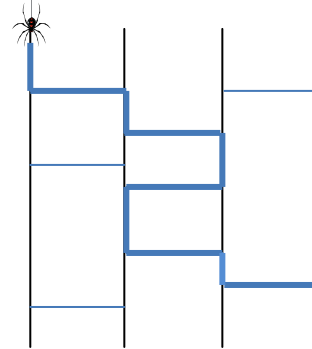
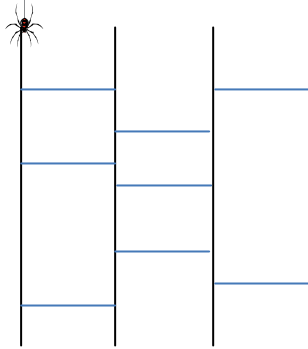
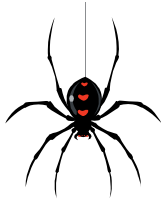
## INVESTICE DO ROZVOJE VZDĚLÁVÁNÍ

### Pavučina 2

#### Zadání

Sleduj následující „pavučinu“. Kam se dostane pavouček, pokud jeho pohyb směřuje vždy dolů a jakmile narazí na příčnou vodorovnou spojnicí, přeleze na její druhou stranu?

Například:



1 2 3 4

Vidíme, že se pavouček dostal do čísla 4.

1. Jakou dráhu pavouček urazí, pokud délka svislice je 1 metr a vodorovná spojnice je dlouhá  $v$  ( $v$  metrech).
2. Jakou dráhu pavouček urazí, pokud je svislice délky  $s$  a vodorovná spojnice 25 cm?
3. Jakou dráhu pavouček urazí, pokud je svislice délky  $s$  a vodorovná spojnice je délky  $v$  ( $v$  metrech).

Poznámka: délku dráhy zapiš pomocí vhodného výrazu.

#### Tvoje řešení

Návod:

Popiš si obrázky, spočítej si počet spojnic, kterými pavouček projde.

Řešení: