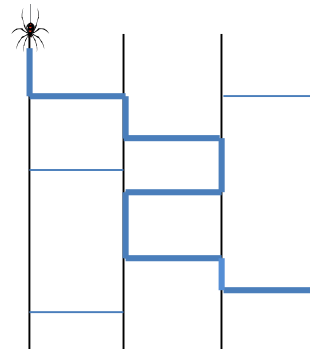
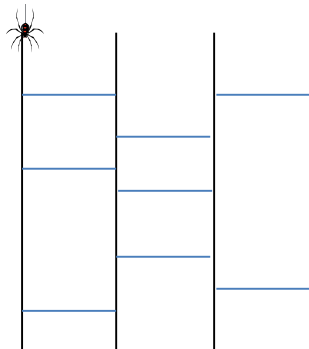
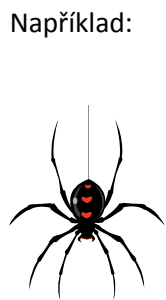


## INVESTICE DO ROZVOJE VZDĚLÁVÁNÍ

### PAVUČINA 2 - ZADÁNÍ

Sleduj následující „pavučinu“. Kam se dostane pavouček, pokud jeho pohyb směřuje vždy dolů a jakmile narazí na příčnou vodorovnou spojnicí, přeleze na její druhou stranu?

Například:



1 2 3 4

Pavouček se dostal do čísla 4.

1. Jakou dráhu pavouček urazí, pokud délka svislice je 1 metr a vodorovná spojnice je dlouhá  $v$  (v metrech).
2. Jakou dráhu pavouček urazí, pokud je svislice délky  $s$  a vodorovná spojnice 25 cm?
3. Jakou dráhu pavouček urazí, pokud je svislice délky  $s$  a vodorovná spojnice je délky  $v$  (v metrech).

Poznámka: délku dráhy zapiš pomocí vhodného výrazu.