

INVESTICE DO ROZVOJE VZDĚLÁVÁNÍ

CENA STROJE

Popis aktivity

Sestrojení grafu exponenciální funkce pomocí tabulky, čtení z grafu.

Předpokládané znalosti

Graf funkce, čtení z grafu

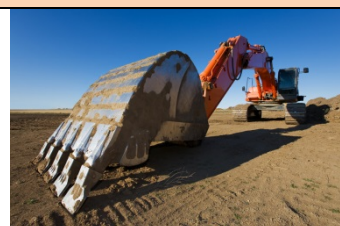
Potřebné pomůcky

Kalkulátor

Zadání

Podnikatel koupil stroj za 2 000 000 Kč. Každý rok klesá cena stroje o 10 %.

1. Načrtni graf závislosti ceny stroje na počtu let.
2. Urči z grafu, po kolika letech klesne zůstatková cena pod 1 000 000 Kč.



Možný postup řešení, metodické poznámky

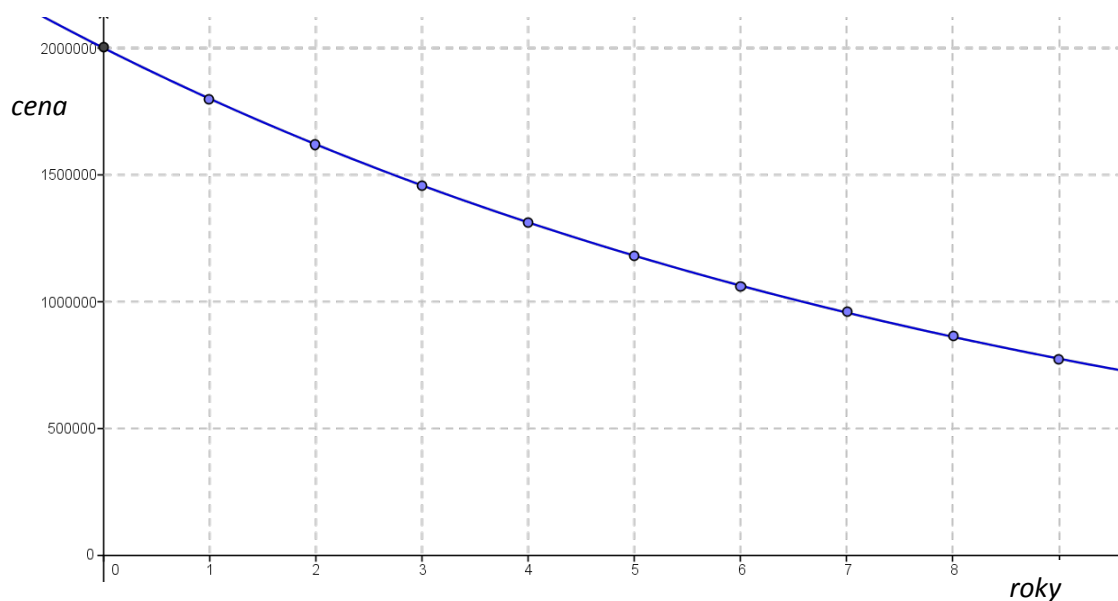
Učitel nechá žáky pracovat samostatně.

Řešení:

1. Sestavíme tabulku.

roky	0	1	2	3	4	5	6	7
cena	2 000 000	1 800 000	1 620 000	1 450 000	1 312 200	1 180 980	1 062 882	956 593,8

Odpovídající graf:



2. Hodnota stroje klesne pod milion asi za 6,5 roku.



INVESTICE DO ROZVOJE VZDĚLÁVÁNÍ

Doplňkové aktivity	
Změnit roční procento poklesu ceny stroje.	
Přesahy a vazby	ekonomika
Obrazový materiál	Klipart poskytl Microsoft. Graf je dílem autora.