

## INVESTICE DO ROZVOJE VZDĚLÁVÁNÍ

### SPOJ KONTAKTY

#### Popis aktivity

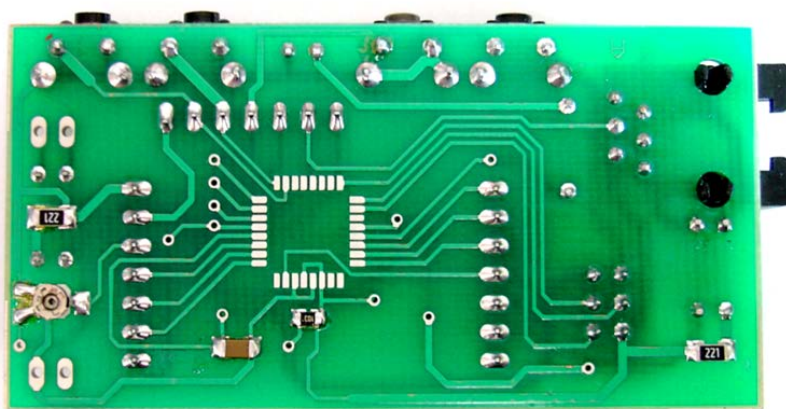
Hledání způsobu propojení kontaktů na desce.

#### Potřebné pomůcky

Dataprojektor

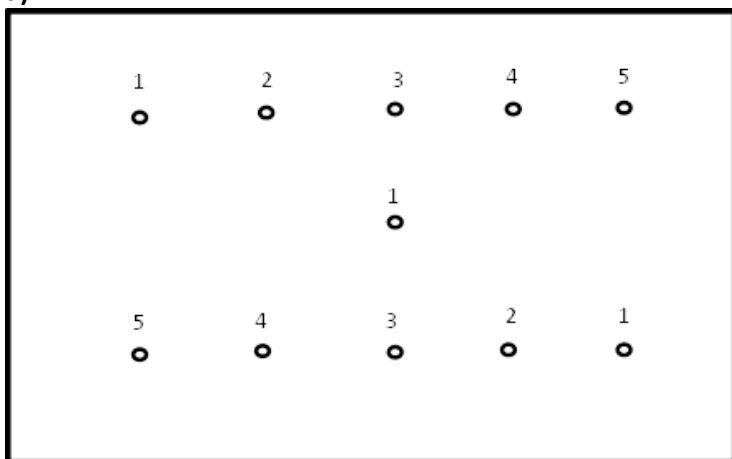
#### Zadání

Frantík potřebuje vytvořit elektronický obvod tak, že součástky upevní na desku, kde má připraveny spoje mezi kontakty, do kterých upevní jednotlivé součástky (plošný spoj).



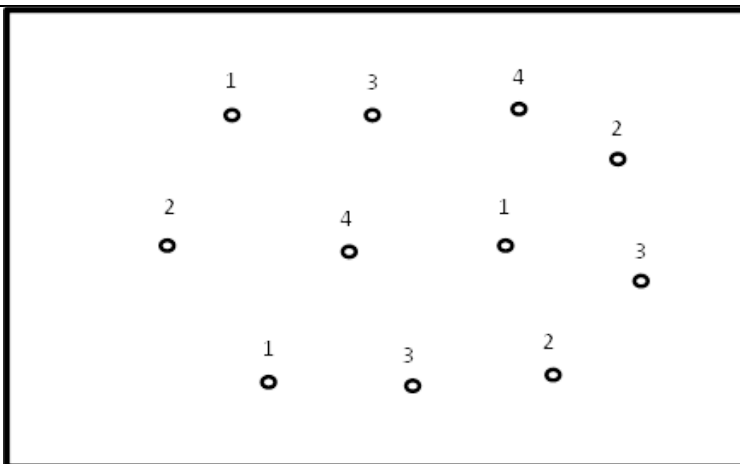
Dovedeš připravit takovou desku? Dovedeš na obrázku propojit otvory se stejnými čísly tak, aby se spoje nikde nekřížily?

a)

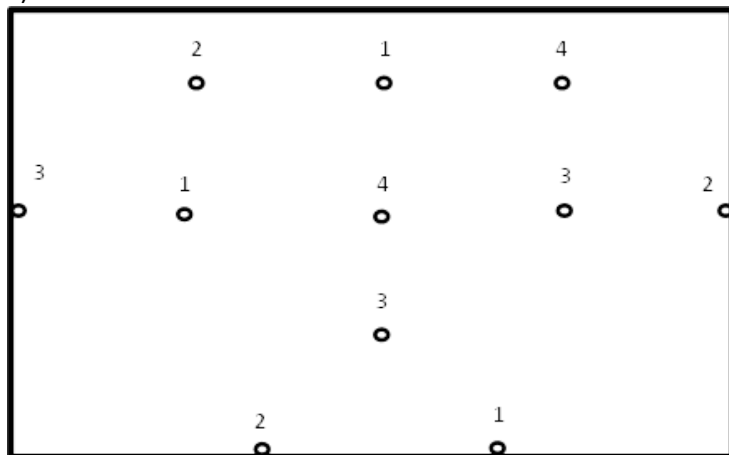


b)

## INVESTICE DO ROZVOJE VZDĚLÁVÁNÍ



c)

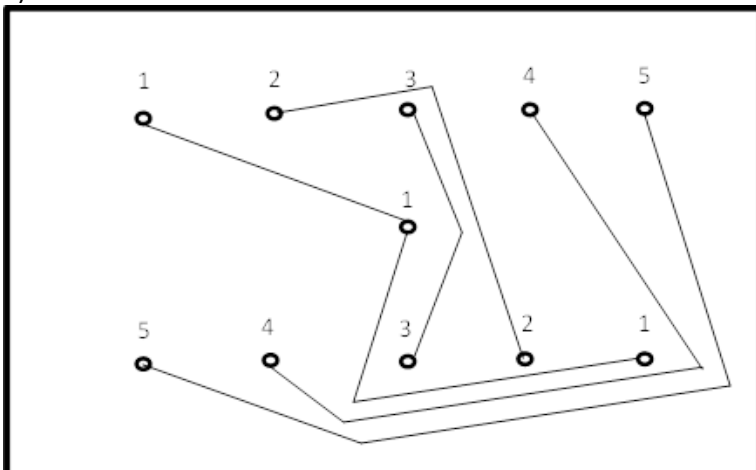


### Možný postup řešení, metodické poznámky

Učitel promítne zapojení a žáci v pracovních listech hledají možné spoje. Sami hledají vhodný postup.

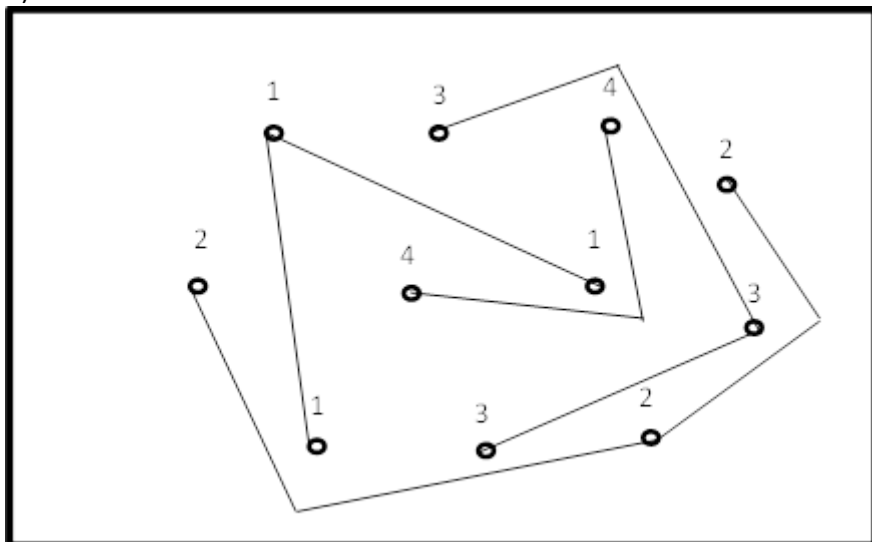
Možné řešení:

a)

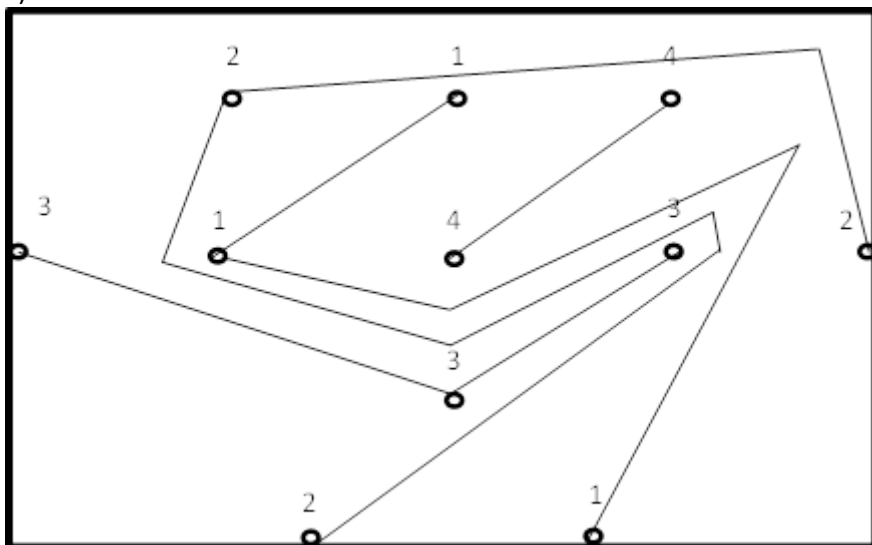


## INVESTICE DO ROZVOJE VZDĚLÁVÁNÍ

b)



c)



### Doplňkové aktivity

Změnit množství a rozložení kontaktů.

### Přesahy a vazby

*Elektronika*

### Obrazový materiál

Obrázek převzat jako volné dílo z:

[http://cs.wikipedia.org/wiki/Soubor:Plosny\\_spoj\\_s\\_SMD.png](http://cs.wikipedia.org/wiki/Soubor:Plosny_spoj_s_SMD.png)