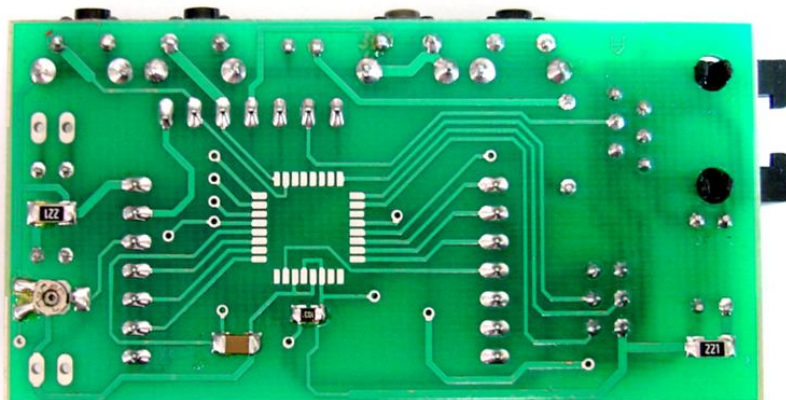


INVESTICE DO ROZVOJE VZDĚLÁVÁNÍ

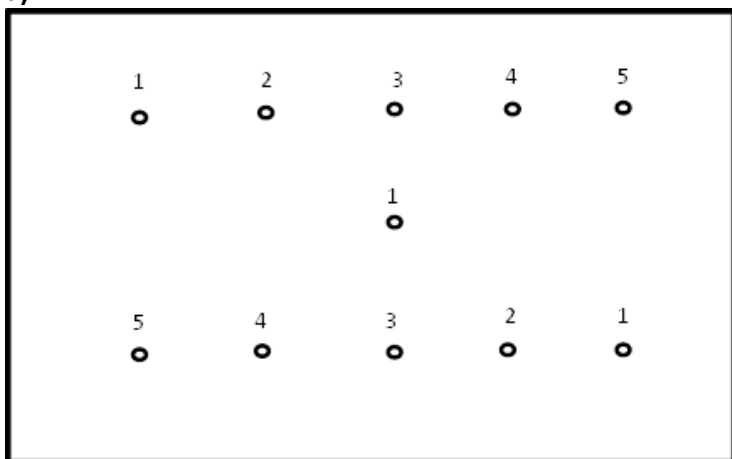
SPOJ KONTAKTY

Frantík potřebuje vytvořit elektronický obvod tak, že součástky upevní na desku, kde má připraveny spoje mezi kontakty, do kterých upevní jednotlivé součástky (plošný spoj).



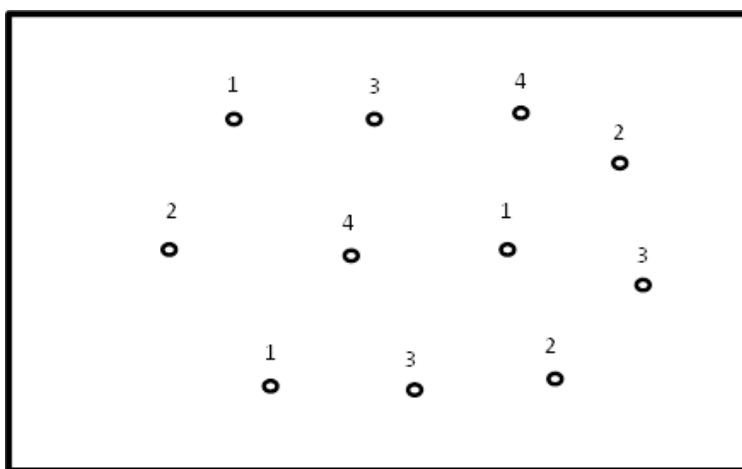
Dovedeš připravit takovou desku? Dovedeš na obrázku propojit otvory se stejnými čísly tak, aby se spoje nikde nekřížily?

a)

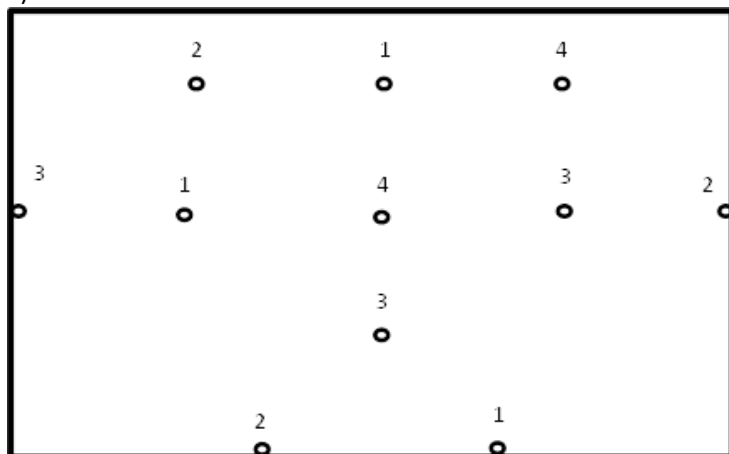


b)

INVESTICE DO ROZVOJE VZDĚLÁVÁNÍ



c)



Obrazový materiál Obrázek převzat jako volné dílo z:
http://cs.wikipedia.org/wiki/Soubor:Plosny_spoj_s_SMD.png