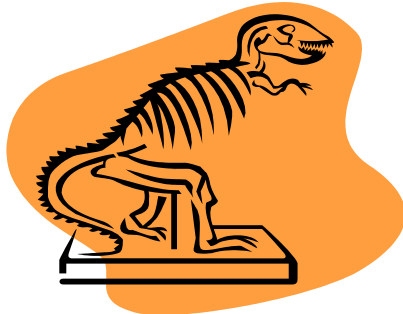


INVESTICE DO ROZVOJE VZDĚLÁVÁNÍ

## PRAVĚKÉ ZVÍŘE



Archeologové našli při výzkumu jedné lokality kostru pravěkého zvířete. Zjistili, že nalezený skelet obsahuje 11% z celkového podílu  $^{14}\text{C}$  připadající na každý živý organismus.

Určete stáří nálezu, jestliže  $T$  (poločas rozpadu)  $^{14}\text{C} = 5715$  let.

(Pro výpočet stáří kostry lze použít rovnici  $m = m_0 \cdot (0,5)^{\frac{t}{T}}$ , kde  $m$  je množství nuklidu uhlíku v nálezu a  $m_0$  je množství nuklidu v organismu.)