

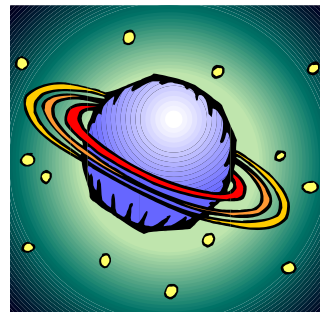
INVESTICE DO ROZVOJE VZDĚLÁVÁNÍ

NEPTUN

Německý matematik, astronom a astrolog Johannes Kepler objevil na počátku 17. století vztah platný pro planety Sluneční soustavy. Mezi oběžnou dobou planety T a její vzdáleností od Slunce r platí vztah:

$$\frac{T^2}{r^3} = \text{konstanta} .$$

Vypočítej, kolikrát je planeta Neptun vzdálenější od Slunce než planeta Země, je-li oběžná doba Neptunu asi 165 dní.



Obrazový materiál Klipart poskytl Microsoft.