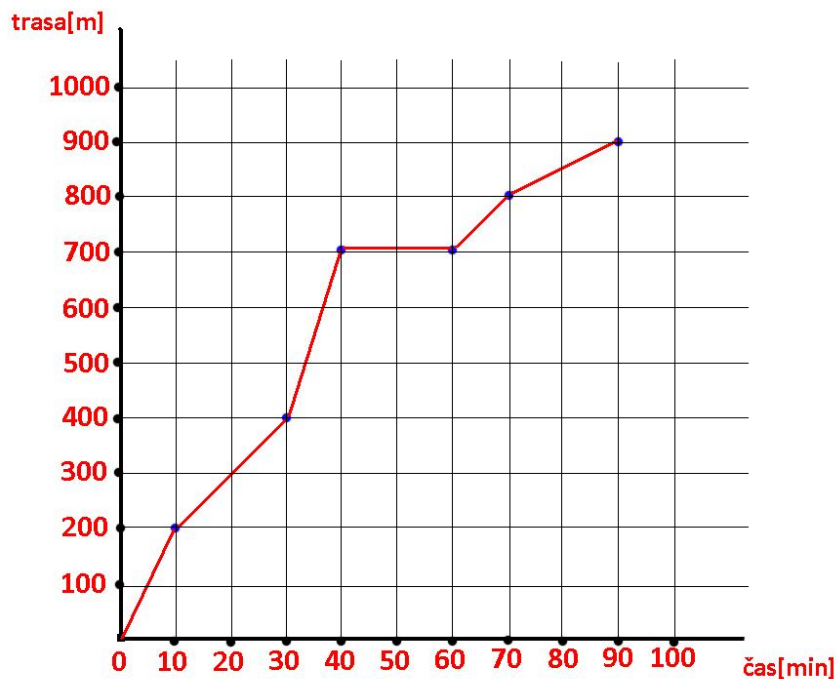


INVESTICE DO ROZVOJE VZDĚLÁVÁNÍ

Pracovní list

Dvě studentky se vydaly do Prahy, aby si znovu prošly Václavské náměstí a procházku zakončily na Staroměstském náměstí. Závislost dráhy studentek na čase popisuje graf.

Urči z grafu rychlosti studentek v jednotlivých úsecích a vypočítej jejich celkovou průměrnou rychlost.



Rychlost 1. úseku:

Rychlost 2. úseku:

Rychlost 3. úseku:

Rychlost 4. úseku:

Rychlost 5. úseku:

Rychlost 6. úseku:

Průměrná rychlost: