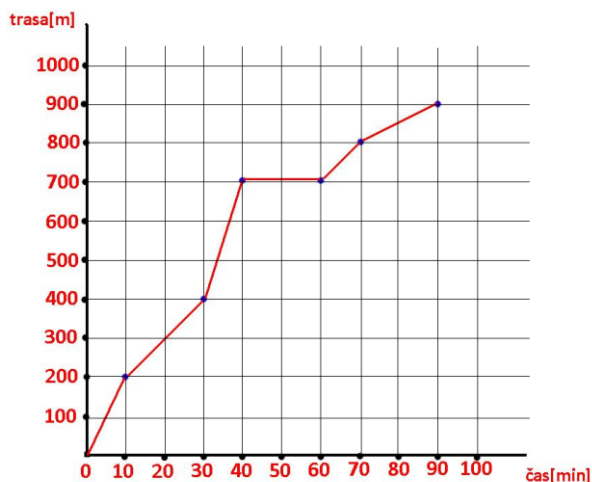


INVESTICE DO ROZVOJE VZDĚLÁVÁNÍ

PROCHÁZKA

Dvě studentky se vydaly do Prahy, aby si znovu prošly Václavské náměstí a procházku zakončily na Staroměstském náměstí. Závislost dráhy studentek na čase popisuje graf.

Urči z grafu rychlosti studentek v jednotlivých úsecích a vypočítej jejich celkovou průměrnou rychlost.



Obrazový materiál Dílo autora