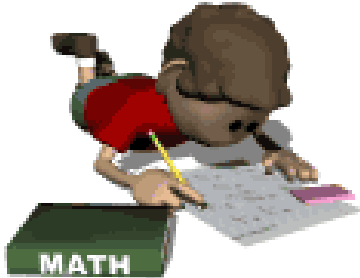


## INVESTICE DO ROZVOJE VZDĚLÁVÁNÍ

### ZÁKLADNA



Základna rovnoramenného trojúhelníku má velikost 10 cm a ramena mají velikost 13 cm. Existuje ještě jiný rovnoramenný trojúhelník, který má stejný obsah i velikost ramen jako původní trojúhelník? Jaká je velikost jeho základny?