

INVESTICE DO ROZVOJE VZDĚLÁVÁNÍ

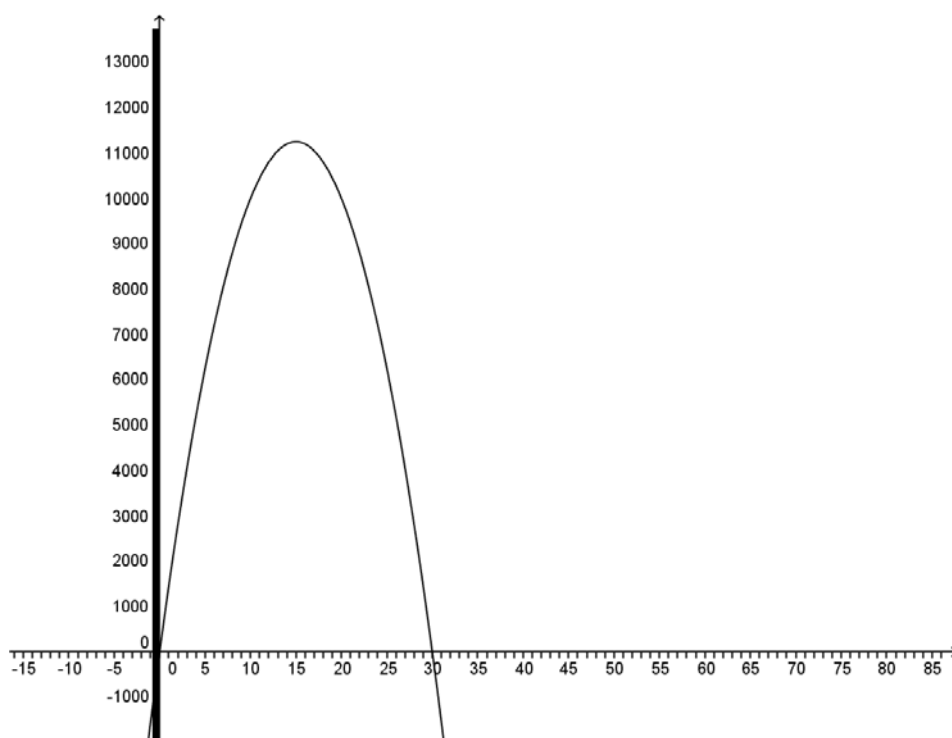
VÝHODNÉ PRO VŠECHNY - ŘEŠENÍ

1. úkol

Je-li počet cestujících n , je pro $n \leq 10$ cena letenky $c_1 = 1000$. Pro $10 < n \leq 20$ je cena letenky $c_2 = 1000 - 50(n-10) = 1500 - 50n$. V obou případech jde o lineární funkce.

2. úkol

Cena jednoho letu je rovna ceně letenky násobené počtem cestujících, tedy $C_1 = 1000n$ pro $n \leq 10$ a $C_2 = 1500n - 50n^2$ pro $10 < n \leq 20$. Funkce C_1 je lineární, funkce C_2 kvadratická, konkávní.



Maximum funkce C_1 nastane pro $n = 10$ a je rovno 10 000. Maximum funkce C_2 nastane pro $n = 15$ a je rovno 11 250. To je tedy nejvýhodnější situace.