

INVESTICE DO ROZVOJE VZDĚLÁVÁNÍ

PATCHWORK

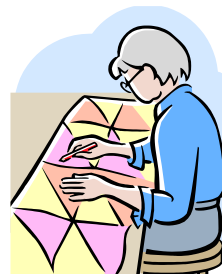
Zadání

Při patchworkové technice je při šití často problém, jak základní trojúhelníkový díl umístit na zakoupený kus látky. Látka se prodává v šíři 140 centimetrů.

Paní Krejčová, která potřebuje nastříhat dílky ve tvaru rovnostranných trojúhelníků o straně 6 centimetrů řeší problém, jak optimálně dílky rozmístit.

Zakreslete pro představu část nákresu, kdy na okraj listu papíru umístíte rovnostranné trojúhelníky se stranou 6 centimetrů (při konstrukci vhodně využijete kružítko).

1. Jaký tvar mají „zbytky“, které zůstávají na okraji látky?
2. Kolik trojúhelníků se podaří umístit na zakoupené 3 metry látky v šířce 140 centimetrů.



Tvoje řešení