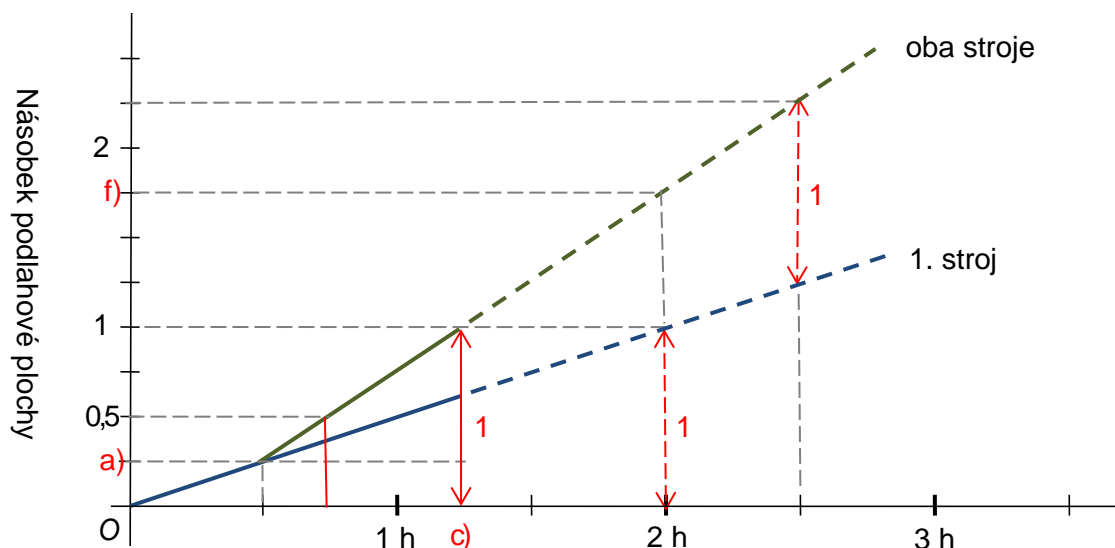


## PRÁCE 3A - ŘEŠENÍ



- a) Jakou část podlahové plochy vyčistil první stroj za půl hodiny? **Čtvrtinu plochy podlahy.**
- b) Jaká část podlahové plochy zbývala k vyčištění po půl hodině práce? **Tři čtvrtiny plochy podlahy.**
- c) Za jak dlouho byla celá podlaha vyčištěna? **Za hodinu a čtvrt.**
- d) Jak dlouho pracoval první stroj? **Hodinu a čtvrt.**
- e) Jak dlouho pracoval druhý stroj? **Tři čtvrtě hodiny.**
- f) Jak velkou podlahovou plochu by za uvedených podmínek oba stroje vyčistily, kdyby skončily až po 2 hodinách od spuštění prvního stroje? **Jeden a tři čtvrtě násobku celé podlahy.**
- g) Vysvětlete, jak byl vytvořen graf společné práce obou strojů.  
**Druhý stroj by za dvě hodiny vyčistil celou plochu podlahy. Začal pracovat s půlhodinovým zpožděním. Právě dvě hodiny od jeho nasazení musí být vyčištěno o jednu podlahovou plochu více, než by vyčistil jen jeden stroj (svislá vzdálenost bodů na zeleném a modrém grafu je 1).**