

INVESTICE DO ROZVOJE VZDĚLÁVÁNÍ

KRÁL ZAHRADNÍKEM

Popis aktivity

Žáci pozorně čtou zadání slovní úlohy a zjišťují potřebné údaje k řešení z tabulky a jednak z obrázku.

Předpokládané znalosti

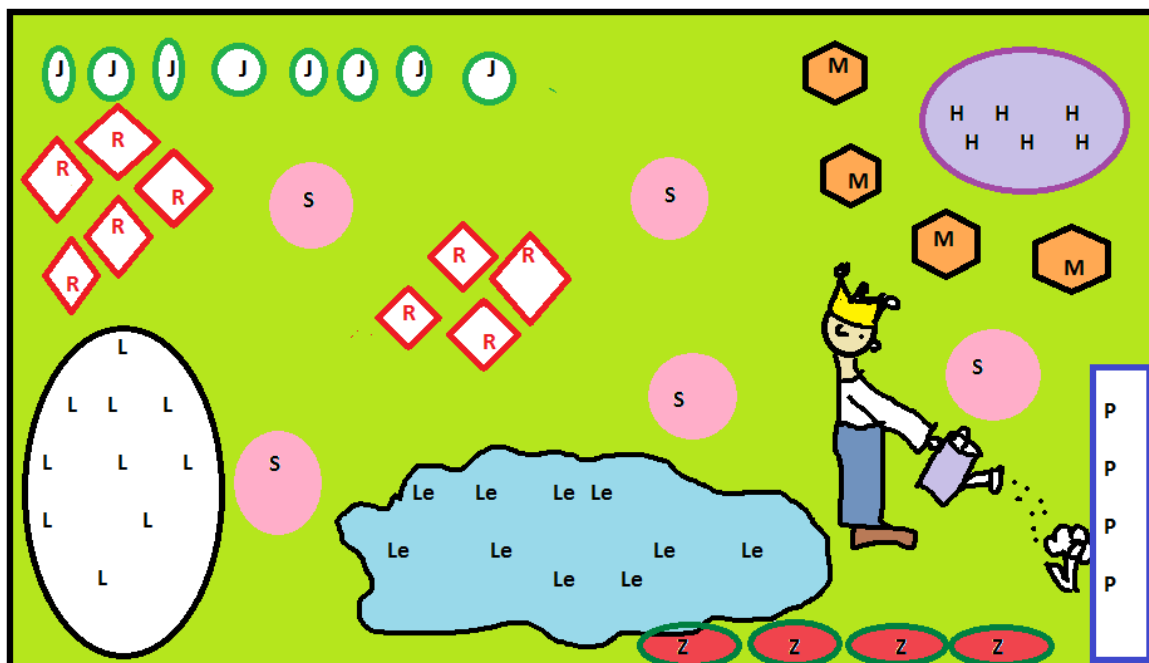
Základní početní operace v oboru celých čísel

Potřebné pomůcky

Pracovní list pro žáka, případně kalkulačtor

Zadání

Král Větvíčka I. si zakládal na zámku novou zahradu. Vzal si papír a tužku, taky katalog rostlin a dal se do práce. Nejdříve si namaloval plánek, potom si zaznamenal všechny potřebné rostliny. Má však jen 10 000 královských korun. Může si dovolit objednat všechny rostliny? Kolik korun mu chybí nebo zůstane? Kolik rostlin si chce král objednat?



Název rostliny	Počet kusů	Cena za 1 kus	Cena celkem
P Plamének		149,-	
H Hortenzie		169,-	
M Meruňka		245,-	
L Lilie		79,-	
S Sakura		295,-	
J Jalovec		96,-	
R Růže		119,-	
Le Leknín		170,-	
Z Zimolez		189,-	
Celkem		Celkem	

INVESTICE DO ROZVOJE VZDĚLÁVÁNÍ

Možný postup řešení, metodické poznámky

Postupně zaznamenat z plánu do tabulky počet kusů jednotlivých rostlin a cenu, potom vynásobit jednotlivé ceny počtem kusů, následně sečíst všechny ceny.

10 000 je více než 8 970.

Odpověď: Ano, král si může dovolit objednat všechny rostliny.

$$10\,000 - 8\,970 = 1030$$

Zůstane mu ještě 1030 korun.

Součtem všech kusů rostlin získáme celkový počet rostlin.

Král si chce objednat 60 kusů rostlin.

Žáci mohou sčítat a násobit písemně nebo pomocí kalkulačky.

Název rostliny	Počet kusů	Cena za 1 kus	Cena celkem
P Plamének	4	149,-	596,-
H Hortenzie	6	169,-	1 014,-
M Meruňka	4	245,-	980,-
L Lilie	10	79,-	790,-
S Sakura	5	295,-	1 295,-
J Jalovec	8	96,-	768,-
R Růže	9	119,-	1 071,-
Le Leknín	10	170,-	1 700,-
Z Zimolez	4	189,-	756,-
Celkem	60	Celkem	8 970,-

Doplňkové aktivity

Žáci mohou vymýšlet obdobné příklady pro sebe navzájem.

Přesahy a vazby	Nauka o světě – Člověk a jeho svět, rozmanitosti přírody, roční období, práce na zahradě (jaro)
------------------------	---

Obrazový materiál	Vlastní archiv autora
--------------------------	-----------------------