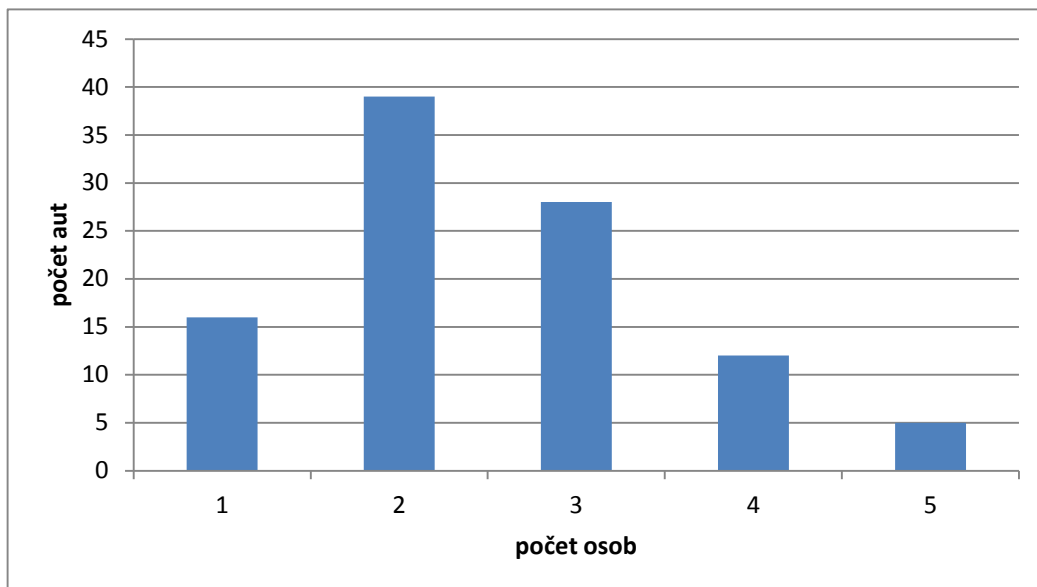


## INVESTICE DO ROZVOJE VZDĚLÁVÁNÍ

### PRO DETEKTIVY AMATÉRY

Kamarád Jakobovi poslal tento diagram:



Žádné další údaje u diagramu nebyly. Jakob si myslí, že diagram vyjadřuje počet aut, která projela během jedné hodiny sledovaným místem a počet osob v jednotlivých autech. Souhlasíš s ním? Vytvoř tabulku a pomoz Jakobovi odpovědět, co všechno lze z tabulky a z diagramu zjistit:

- 1) Kolik aut projelo sledovaným místem za hodinu?
- 2) V kolika autech byl pouze řidič?
- 3) V kolika autech byli více než 3 cestující?
- 4) Kolik osob bylo ve všech autech celkem?
- 5) Jaký byl nejčastější počet osob v autech?
- 6) Jaký byl průměrný počet cestujících v autech?