

## INVESTICE DO ROZVOJE VZDĚLÁVÁNÍ

### PRO DETEKTIVY AMATÉRY

#### Popis aktivity

Čtení údajů ve sloupcovém diagramu.

#### Předpokládané znalosti

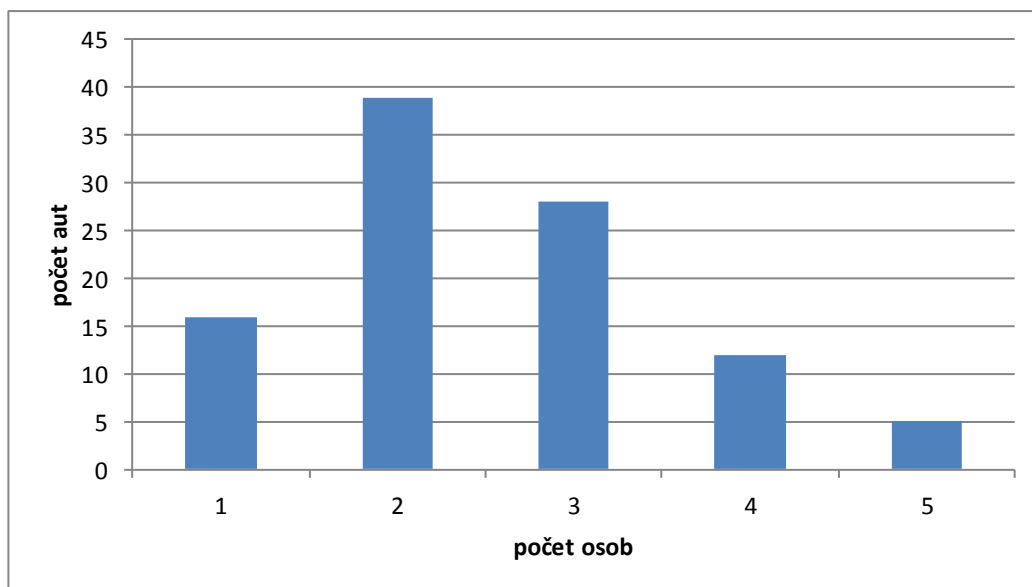
Čtení údajů ve sloupcovém diagramu

#### Potřebné pomůcky

Pracovní list pro žáka

#### Zadání

Kamarád poslal Jakobovi tento diagram:



Žádné další údaje u diagramu nebyly. Jakub si myslí, že diagram vyjadřuje počet aut, která projela během jedné hodiny sledovaným místem a počet osob v jednotlivých autech. Souhlasíš s ním? Vytvoř tabulku a pomoz Jakobovi odpovědět, co všechno lze z tabulky a z diagramu zjistit:

- 1) Kolik aut projelo sledovaným místem za hodinu?
- 2) V kolika autech byl pouze řidič?
- 3) V kolika autech byli více než 3 cestující?
- 4) Kolik osob bylo ve všech autech celkem?
- 5) Jaký byl nejčastější počet osob v autech?
- 6) Jaký byl průměrný počet cestujících v autech?

## INVESTICE DO ROZVOJE VZDĚLÁVÁNÍ

### Možný způsob řešení

Počet osob	1	2	3	4	5
Počet aut	16	39	28	12	5

- 1) Místem projelo za hodinu 100 aut.
- 2) Pouze řidič byl v 16 autech.
- 3) Ve 45 autech byly více než 3 cestující.
- 4) Ve všech sledovaných autech bylo celkem 251 osob.
- 5) Nejčastěji byly v autech 2 osoby.
- 6) Průměrný počet osob v autech byl 2,51.

### Doplňkové aktivity

Žáci sami mohou vytvářet další úlohy s využitím údajů ve sloupcovém diagramu nebo v tabulce, například o kolik více (méně) projelo aut se dvěma osobami než se čtyřmi osobami.

Žáci mohou vyhledat v učebnicích nebo na internetu podobné úlohy prezentující výsledky statistického šetření, sestavit tabulky a vytvořit grafické znázornění v podobě sloupcových diagramů.

<b>Přesahy a vazby</b>	Vyhledávání reálných životních situací (vztahy a závislosti), které lze zachytit tabulkou a diagramem (například okolní teplota v průběhu dne, tělesná výška a hmotnost žáků třídy).
<b>Literatura</b>	Vlastní archiv autora