

## INVESTICE DO ROZVOJE VZDĚLÁVÁNÍ

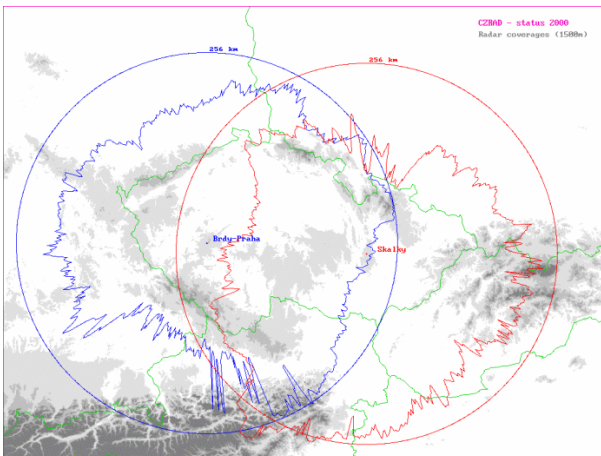
### Meteoradary 2

#### Zadání

Jedním z nástrojů využívaných při prognóze vývoje počasí a srážek je meteorologický radiolokátor, tedy meteoradar. V současné době pokrývají Českou republiku 2 radary umístěné ve středních Čechách na vrcholu Praha v Brdech a na střední Moravě na vrcholu Skalky v Drahanské vrchovině. Maximální dosah radarů použitých v Česku je asi 256 km. V Česku provozuje všechny meteoradary Český hydrometeorologický ústav.

Jakou plochu pokryje jeden radar?

**Řešení:**





## INVESTICE DO ROZVOJE VZDĚLÁVÁNÍ

