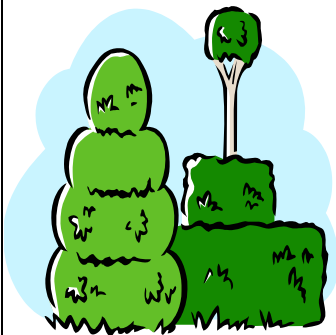


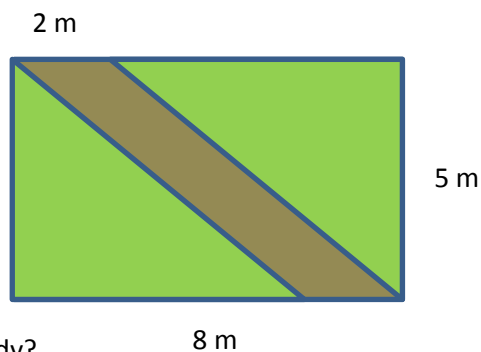
INVESTICE DO ROZVOJE VZDĚLÁVÁNÍ

## ZAHRADA

### Zadání



Jarníkovi se připravují na rekonstrukci okrasné zahrady. Na plánu, s nímž pracují, je přes zahradu plánovaná cesta, kterou chtějí vysypat drobným štěrkem. Při prostudování obrázku odhalil Josífek, že plocha cesty a celé zahrady je v poměru 1 : 4. Starší sestra ho provokuje dotazem, zda tedy plocha cesty a plocha osázené zahrady bude v poměru 1 : 3.



1. Zahradu narýsujte (v měřítku 1 : 100).
2. Má pravdu Josífek, sestra nebo oba?
3. Můžeme tvrdit, že cesta zabere čtvrtinu celé zahrady?

### Tvoje řešení