

INVESTICE DO ROZVOJE VZDĚLÁVÁNÍ

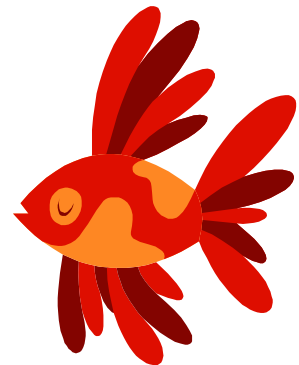
OBŘÍ AKVÁRIUM

Zadání

Tomáš byl o prázdninách na výletě v Berlíně a navštívil s rodiči obří akvárium. Po návratu ho popisoval svým kamarádům.

„AquaDom“ v Berlíně je mořské akvárium tvaru dutého válce, které představuje, jaké druhy ryb žijí v moři v různé hloubce. Válec je 25 metrů vysoký a má vnější průměr 12 metrů. Je ze skla, které má tloušťku 10 centimetrů. Ve střední duté části o průměru 6 metrů jezdí výtah a lidé mohou přes sklo sledovat 1 500 ryb, kroužících okolo pohybujícího se výtahu.

Vypočítejte, kolik litrů vody je přibližně v akváriu.



Tvoje řešení