

INVESTICE DO ROZVOJE VZDĚLÁVÁNÍ

CHORVATSKO - ŘEŠENÍ

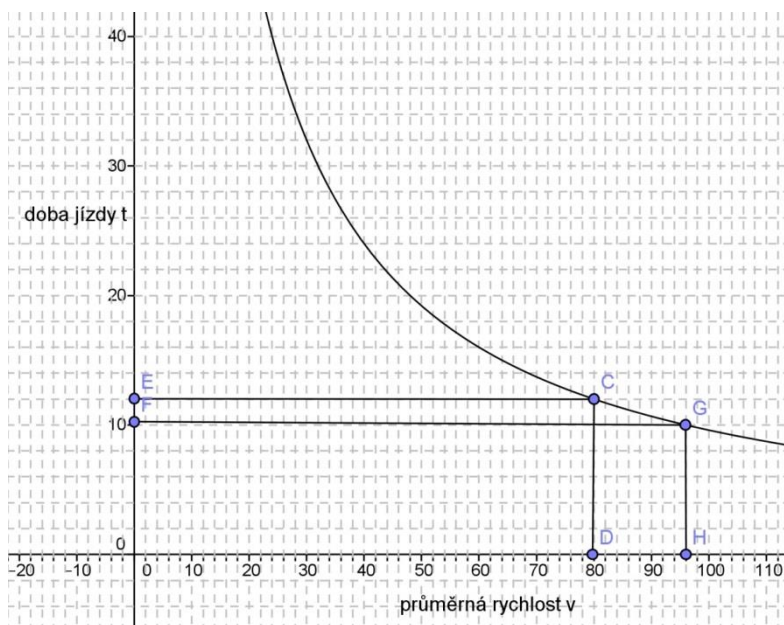
Graf budeme sestrojovat pro konstantní vzdálenost, kterou vypočítáme vynásobením průměrné rychlosti dobou jízdy.

$$80 \cdot 12 = 960$$

$$v \cdot t = 960$$

Předpis hledané funkce je

$$f: t = \frac{960}{v}$$



Graf sestrojíme pomocí tabulky nebo vhodným počítačovým programem, např. Geogebrou. Museli by jet průměrnou rychlostí 96 km/h.