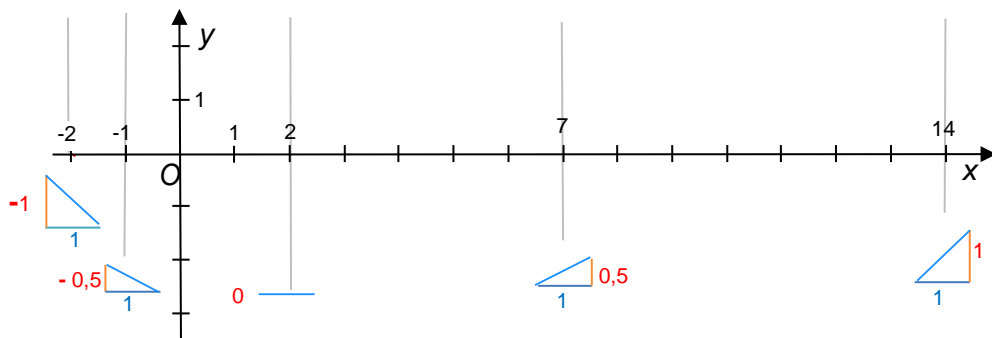


INVESTICE DO ROZVOJE VZDĚLÁVÁNÍ

KAM SMĚŘUJE 2 - ŘEŠENÍ

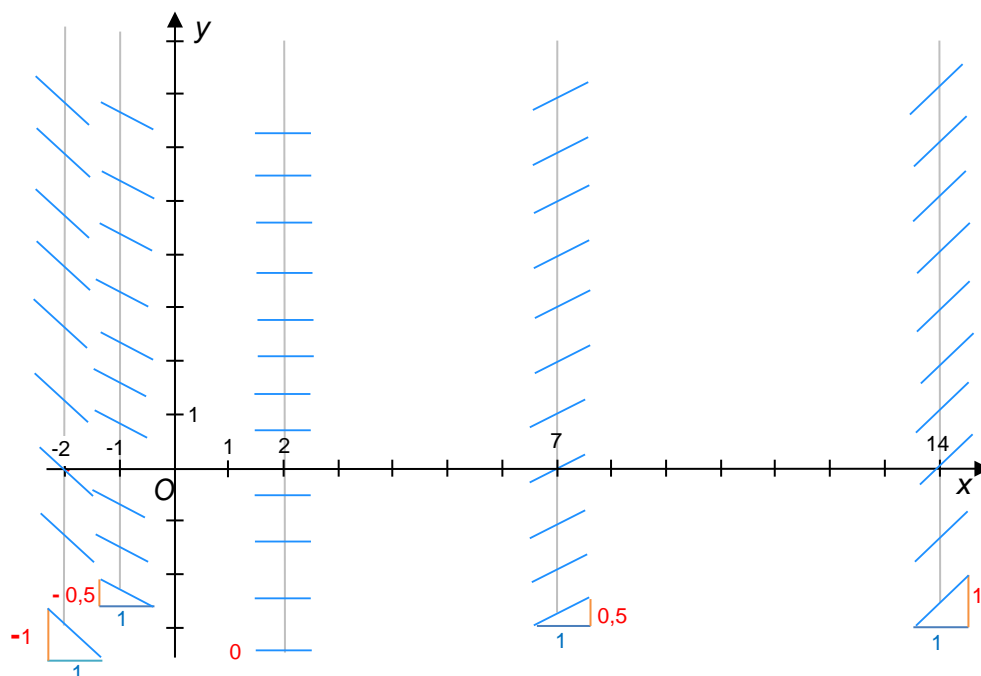
Grafická interpretace směrnice přímky (tečny, funkce v daném bodě):

Posuneme-li se z libovolného bodu přímky o jednotku doprava, pak se musíme posunout o směrnici k ve směru souřadnicové osy y , abychom se dostali zpět na přímku.



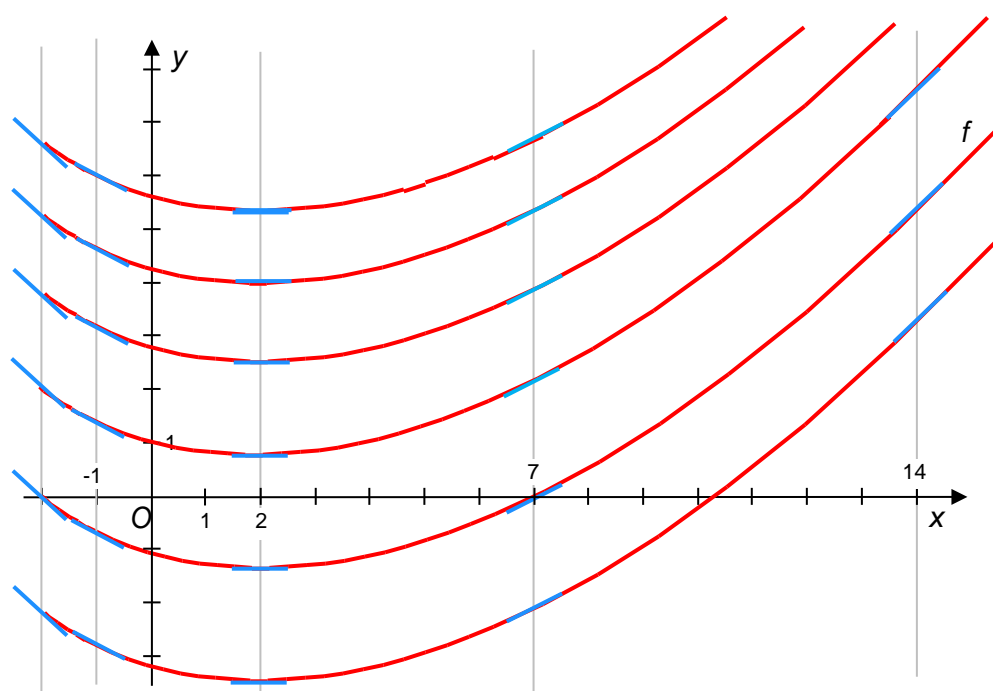
Naznačíme pomocí směrnice sklon tečny (funkce) v několika bodech.

Protože neznáme y -ové souřadnice bodů dotyku, zakresleme nad sebou vždy několik tečen se stejnou směrnicí. Postačí krátký úsek tečny.



Krátké úseky tečen naznačují směr grafu funkce. Je vidět, že je možné načrtnout grafy hned několika funkcí, které danými úseky procházejí.

INVESTICE DO ROZVOJE VZDĚLÁVÁNÍ



Nyní vybereme graf, který prochází bodem $P[7; 0]$.

