

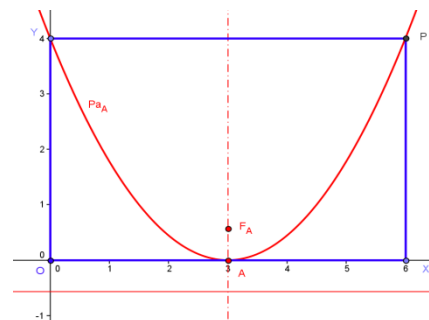
INVESTICE DO ROZVOJE VZDĚLÁVÁNÍ

Bod a parabola 2

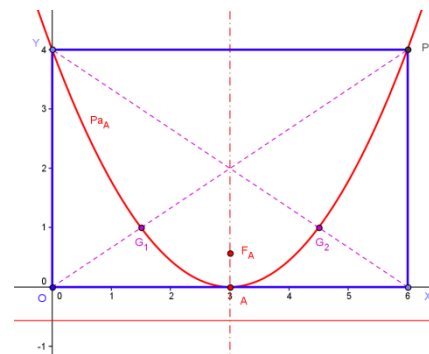
V rovině soustavy souřadnic je dán bod $P [6; 4]$, který je vrcholem obdélníku $OXPY$, jehož strany leží na osách soustavy souřadnic a bod X leží na ose o_x .

Úkoly:

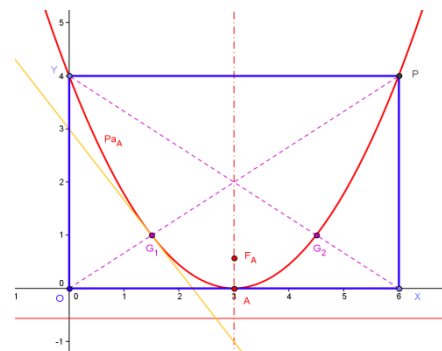
1. Napište rovnici paraboly, která má vrchol V ve středu strany $|OX|$ a prochází vrcholy protější strany tohoto obdélníku $OXPY$.



2. Určete souřadnice průsečíků paraboly s úhlopříčkami obdélníku.



3. Napište rovnici tečny paraboly v jejím průsečíku s úhlopříčkou $|OP|$.



Autorem materiálu a všech jeho částí, není-li uvedeno jinak, je J. Houser.
Financováno z ESF a státního rozpočtu ČR.