

## INVESTICE DO ROZVOJE VZDĚLÁVÁNÍ

### NÁKLADNÍ TAXI - ŘEŠENÍ

Jedná se o dvě lineární funkce:

$$A: y_1 = 45x + 100$$

$$B: y_2 = 60x$$

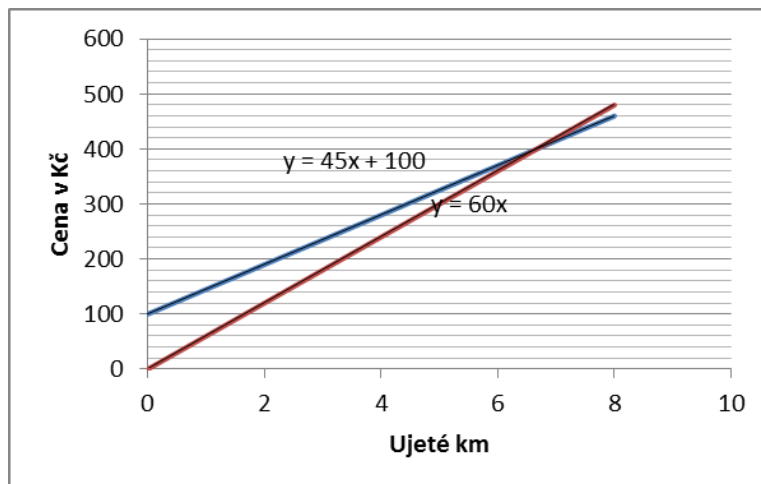
Pro rovnost těchto funkcí platí:

$$y_1 = y_2$$

$$45x + 100 = 60x$$

$$15x = 100$$

$$x = 6\frac{2}{3}$$



Z rovnice a grafu vyplývá, že do vzdálenosti  $6\frac{2}{3}$  km je vhodnější použít taxi službu pana Zemana a pro větší vzdálenosti je výhodnější taxi služba pana Nováka.