

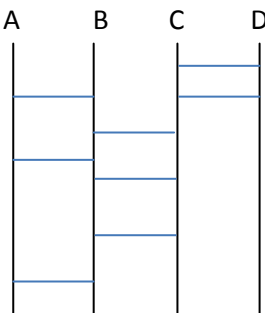
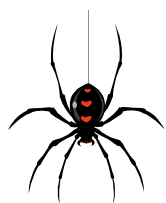
## INVESTICE DO ROZVOJE VZDĚLÁVÁNÍ

### LÍNÝ PAVOUK

#### Zadání

Sleduj následující „pavučinu“. Kam se dostane pavouček z „domečku A“, pokud jeho pohyb směřuje vždy dolů a jakmile narazí na příčnou vodorovnou spojnici, přeleze na její druhou stranu?

Například:



Řešení:



Vidíme, že se pavouček dostal do čísla 3.

Je to ale velký lenoch. Proto si hledá „domeček“ tak, aby jeho cesta dolů na zemi byla co nejkratší.

1. Hledej optimální místo (z nabídky A, B, C, D) pro jeho „domeček“.
2. Zjisti, ze kterého „domečku“ je cesta k zemi nejdelší.

#### Tvoje řešení