

INVESTICE DO ROZVOJE VZDĚLÁVÁNÍ

MASYU 1

Popis aktivity

Řešení japonského rébusu s pravidly.

Předpokládané znalosti

Orientace v tabulce, řešení úloh typu „Zebra“

Potřebné pomůcky

Pracovní list, pravidla.

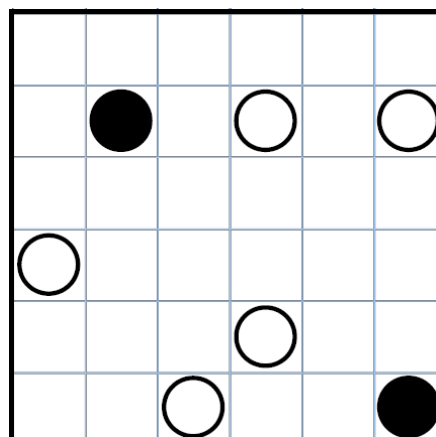
Zadání

Masyu je jeden z řady japonský rébusů. Jak se řeší?

Pravidla

Hrací plán má zpravidla tvar čtverce. Na něm jsou umístěny bílé a černé „perly“. Úkolem je navléknout všechny perly na jeden „provázek“. Provázek kreslíme pomocí svislých a vodorovných čar, nesmí se křížit a musí být uzavřený.

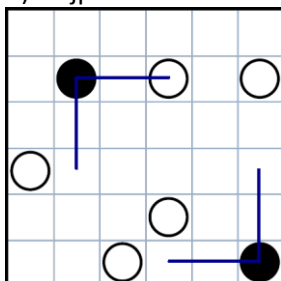
V černé perle se musí provázek zalomit do pravého úhlu, ale na obou sousedních polích musí vést rovně. Bílou perlou musí procházet provázek rovně a alespoň na jednom ze sousedních polí se pak musí zalomit do pravého úhlu.



Ukázka řešení:

1) Nejprve nakreslíme čáry, které jednoznačně splňují pravidla.

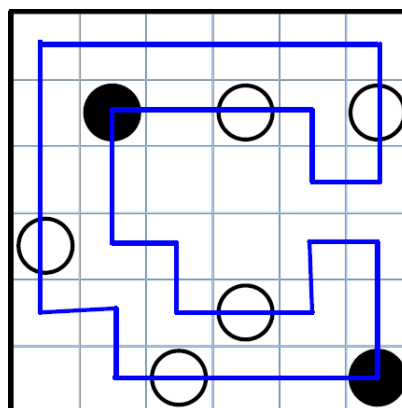
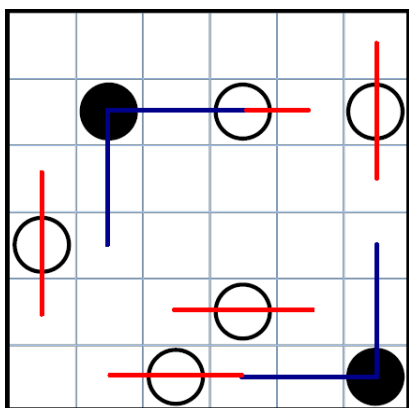
Pro černé perly není jiná možnost.



2) Dokreslíme jednoznačné řešení pro bílé perly.

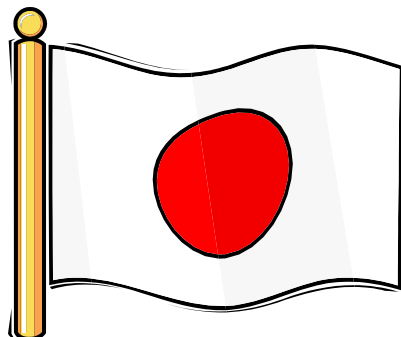
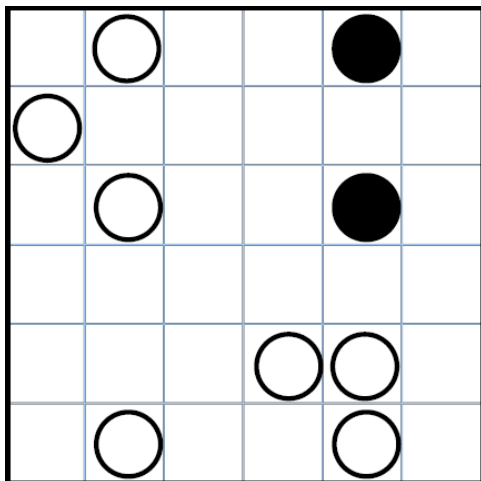
3) Zbývá spojit

do jediné čáry.

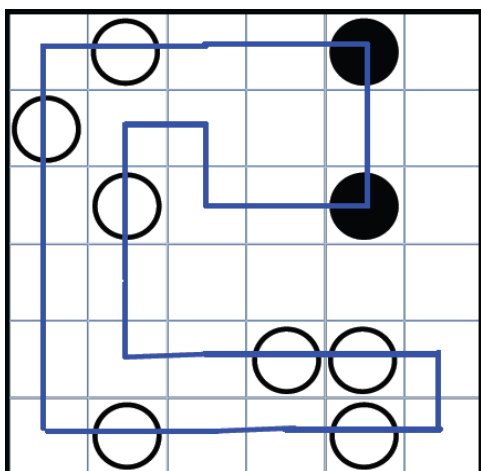


INVESTICE DO ROZVOJE VZDĚLÁVÁNÍ

Pokuste se vyřešit následující rébus:



Možný postup řešení, metodické poznámky



Doplňkové aktivity

Možno pokračovat větší obtížností – Masyu II, Masyu III.

Přesahy a vazby

Zeměpis

Literatura

Mephan, M. *Velká kniha japonských rébusů*, BB art, ISBN: 8073811006

Obrazový materiál

Archiv autorky, klipart poskytl Microsoft