

## INVESTICE DO ROZVOJE VZDĚLÁVÁNÍ

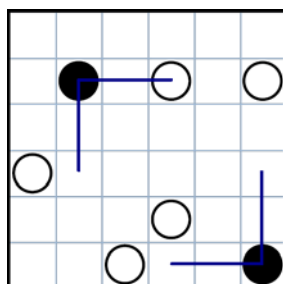
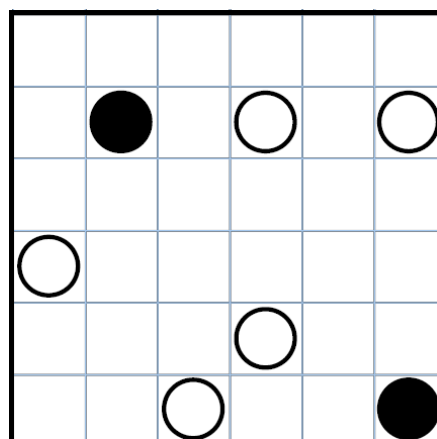
### MASYU 1 - ZADÁNÍ

Masyu je jeden z řady japonských rébusů. Jak se řeší?

#### Pravidla

Hrací plán má zpravidla tvar čtverce. Na něm jsou umístěny bílé a černé „perly“. Úkolem je navléknout všechny perly na jeden „provázek“. Provázek kreslíme pomocí svislých a vodorovných čar, nesmí se křížit a musí být uzavřený.

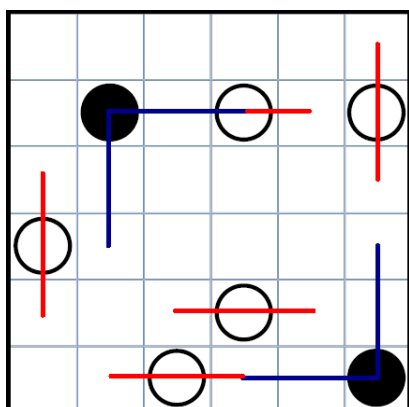
V černé perle se musí provázek zalomit do pravého úhlu, ale na obou sousedních polích musí vést rovně. Bílou perlou musí procházet provázek rovně a alespoň na jednom ze sousedních polí se pak musí zalomit do pravého úhlu.



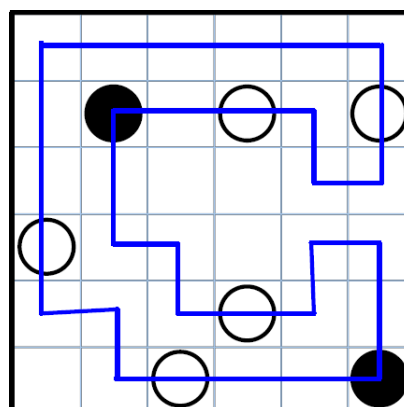
Ukázka řešení:

1) Nejprve nakreslíme čáry, které jednoznačně splňují pravidla. Pro černé perly není jiná možnost.

2) Dokreslíme jednoznačné řešení pro bílé perly.

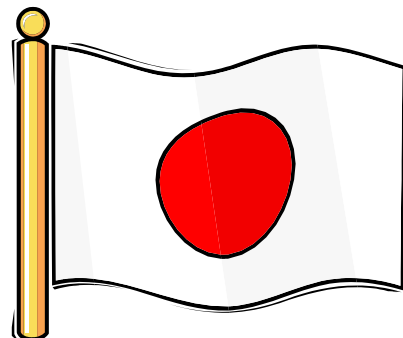
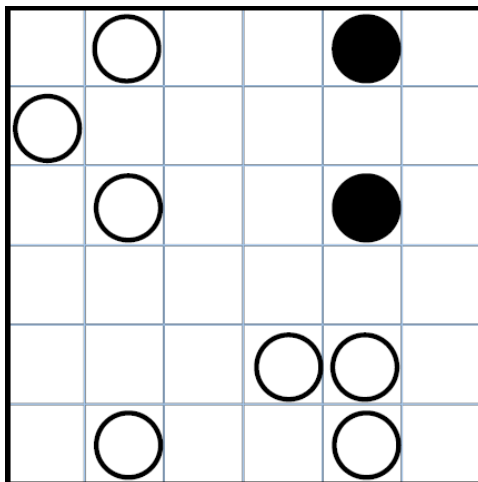


3) Zbývá spojit do jediné čáry.



INVESTICE DO ROZVOJE VZDĚLÁVÁNÍ

Pokuste se vyřešit následující rébus:



Literatura

Mephan, M. *Velká kniha japonských rébusů*, BB art, ISBN: 8073811006