

## INVESTICE DO ROZVOJE VZDĚLÁVÁNÍ

### MASYU 2

#### Popis aktivity

Japonský rébus s pravidly.

#### Předpokládané znalosti

Zpracovávání informací, orientace v tabulce.

#### Potřebné pomůcky

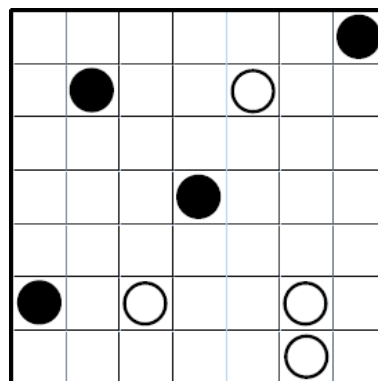
Pracovní list.

#### Zadání

Masyu je jeden z řady japonský rébusů. Pokud tento typ neznáš, doporučujeme začít nižší obtížností v úloze Masyu 1.

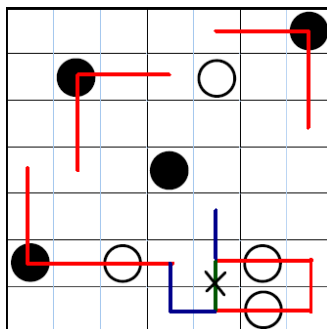
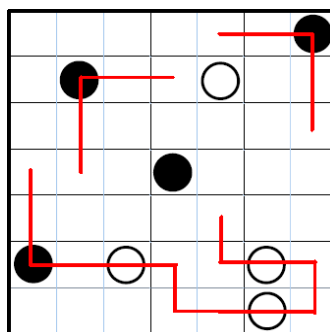
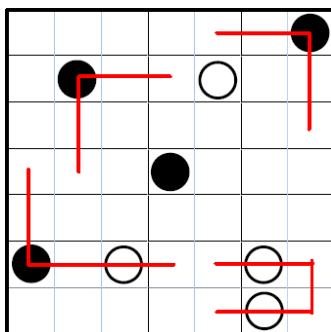
Hrací plán má zpravidla tvar čtverce. Na něm jsou umístěny bílé a černé „perly“. Úkolem je navléknout všechny perly na jeden „provázek“. Provázek kreslíme pomocí svislých a vodorovných čar, nesmí se křížit a musí být uzavřený.

V černé perle se musí provázek zalomit do pravého úhlu, ale na obou sousedních polích musí vést rovně. Bílou perlou musí procházet provázek rovně a alespoň na jednom ze sousedních polí se pak musí zalomit do pravého úhlu.



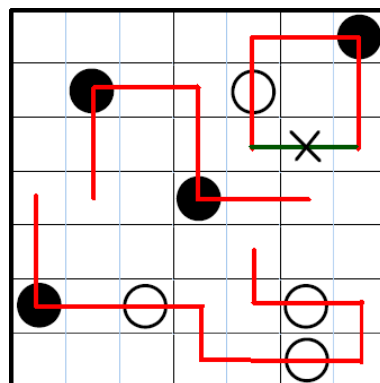
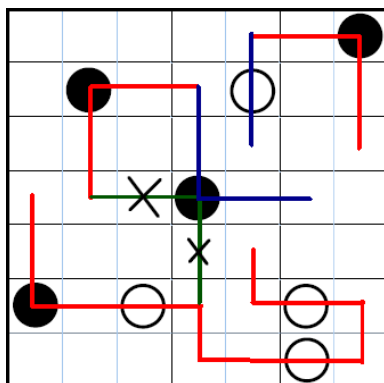
*Ukázka řešení úlohy střední obtížnosti:*

1) Nejprve nakreslíme čáry, které jednoznačně splňují pravidla, a není pro spojení perel jiná možnost.

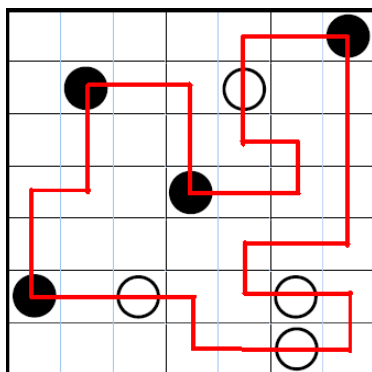


## INVESTICE DO ROZVOJE VZDĚLÁVÁNÍ

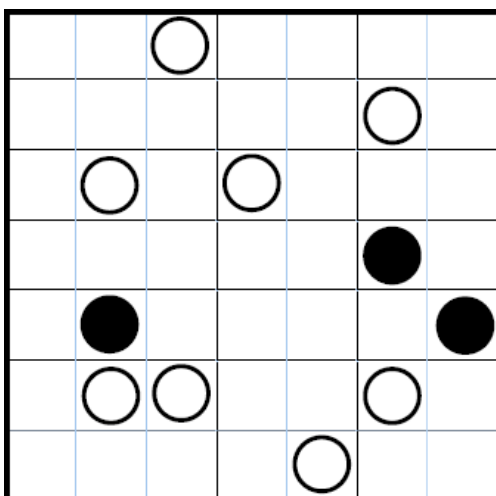
2) Při dalším spojování perel hledáme místa, ve kterých jsou dvě možnosti. Některé z nich není možné použít, protože by uzavřely okruh jen části perel.



3) Zbývá spojit do jediné čáry.

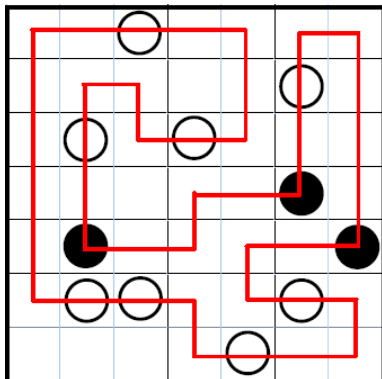


Pokuste se vyřešit následující situaci:



## INVESTICE DO ROZVOJE VZDĚLÁVÁNÍ

### Možný postup řešení, metodické poznámky



### Doplňkové aktivity

Pro začátečníky doporučujeme začít nižší obtížností v úloze Masyu 1.

Možno pokračovat větší obtížností – Masyu 3.

#### Literatura

Mephan, M. *Velká kniha japonských rébusů*, BB art, ISBN: 8073811006

#### Obrazový materiál

Archiv autorky