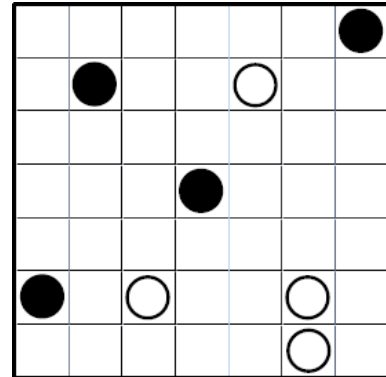


MASYU 2 - ZADÁNÍ

Masyu je jeden z řady japonský rébusů. Pokud tento typ neznáš, doporučujeme začít nižší obtížností v úloze Masyu 1.

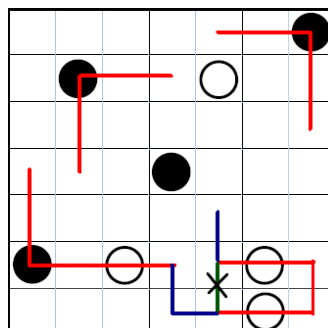
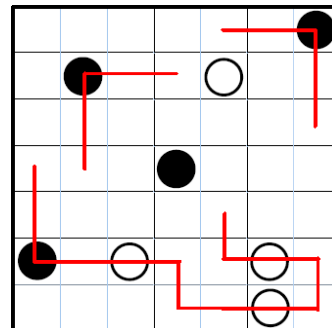
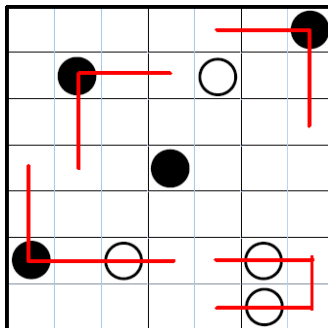
Hrací plán má zpravidla tvar čtverce. Na něm jsou umístěny bílé a černé „perly“. Úkolem je navléknout všechny perly na jeden „provázek“. Provázek kreslíme pomocí svislých a vodorovných čar, nesmí se křížit a musí být uzavřený.

V černé perle se musí provázek zalomit do pravého úhlu, ale na obou sousedních polích musí vést rovně. Bílou perlou musí procházet provázek rovně a alespoň na jednom ze sousedních polí se pak musí zalomit do pravého úhlu.



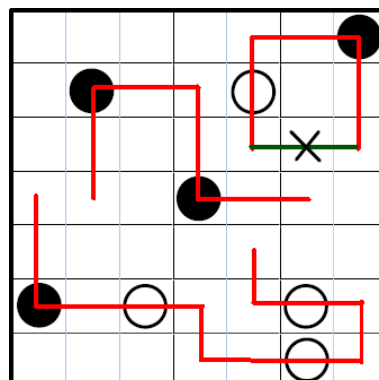
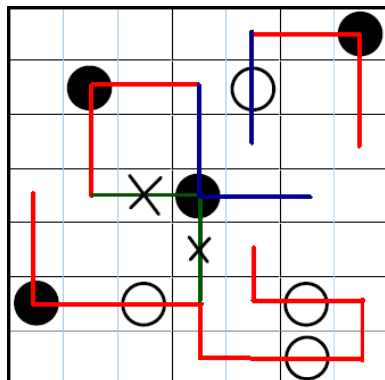
Ukázka řešení úlohy střední obtížnosti:

1) Nejprve nakreslíme čáry, které jednoznačně splňují pravidla, a není pro spojení perel jiná možnost.

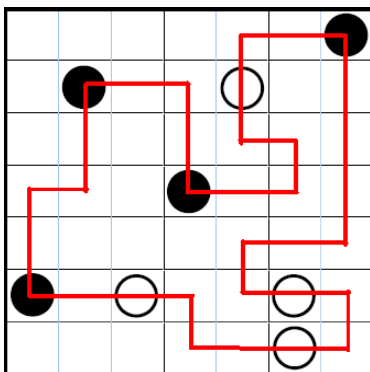


2) Při dalším spojování perel hledáme místa, ve kterých jsou dvě možnosti. Některé z nich není možné použít, protože by uzavřely okruh jen části perel.

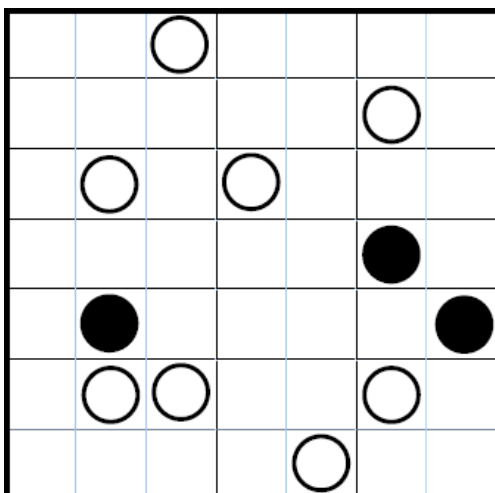
INVESTICE DO ROZVOJE VZDĚLÁVÁNÍ



Zbývá spojit do jediné čáry.



Pokuste se vyřešit následující



Literatura

Mephan, M. *Velká kniha japonských rébusů*, BB art, ISBN: 8073811006