

INVESTICE DO ROZVOJE VZDĚLÁVÁNÍ

MASYU 3

Popis aktivity

Japonský rébus s pravidly.

Předpokládané znalosti

Zpracovávání informací, orientace v tabulce

Potřebné pomůcky

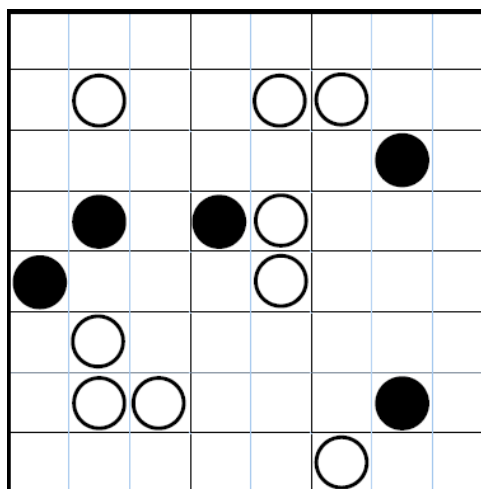
Pracovní list pro žáka

Zadání

Masyu je jeden z řady japonský rébusů. Pokud tento typ neznáš, doporučujeme začít nižší obtížností v úlohách Masyu 1 a Masyu 2.

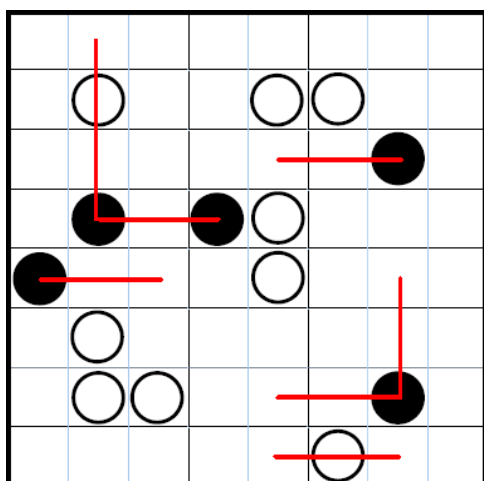
Hrací plán má zpravidla tvar čtverce. Na něm jsou umístěny bílé a černé „perly“. Úkolem je navléknout všechny perly na jeden „provázek“. Provázek kreslíme pomocí svislých a vodorovných čar, nesmí se křížit a musí být uzavřený.

V černé perle se musí provázek zalomit do pravého úhlu, ale na obou sousedních polích musí vést rovně. Bílou perlou musí procházet provázek rovně a alespoň na jednom ze sousedních polí se pak musí zalomit do pravého úhlu.

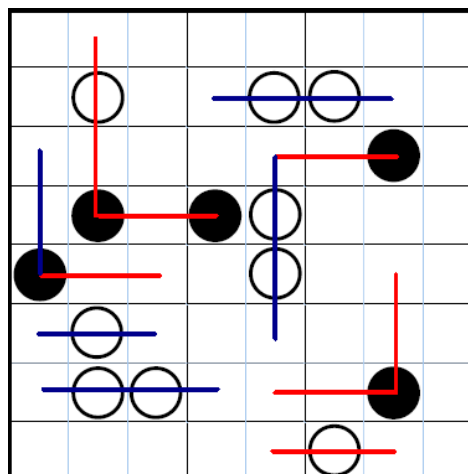


Ukázka řešení úlohy střední obtížnosti:

1) Nejprve nakreslíme čáry, které jednoznačně splňují pravidla, A není pro spojení perel jiná možnost.



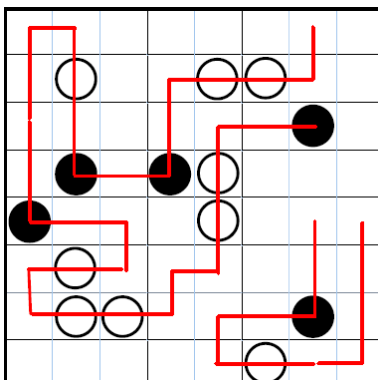
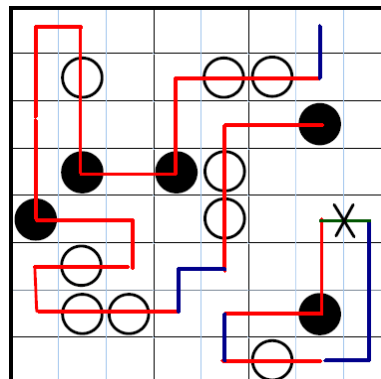
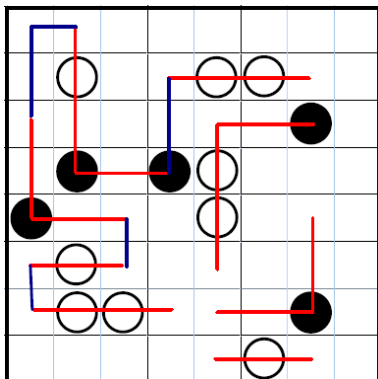
2) Z pozice těchto zřejmých čar vyplývají další. Musíme dodržovat přímý průchod bílou perlou.



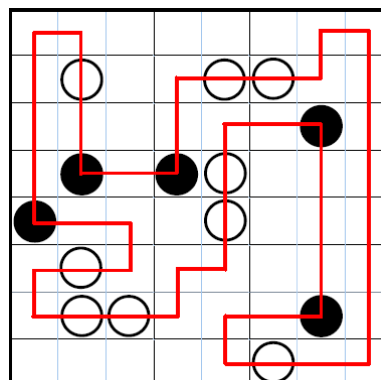
INVESTICE DO ROZVOJE VZDĚLÁVÁNÍ

3) Při dodržování pravidla zalomení čar u bílých perel nám vychází další jasná řešení.

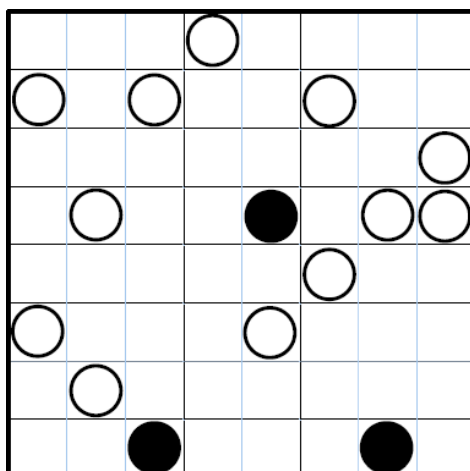
4) I nadále dodržujeme zalomení čar. Musíme také dávat pozor, aby se neuzavřel okruh menšího počtu perel.



Zbývá spojit:

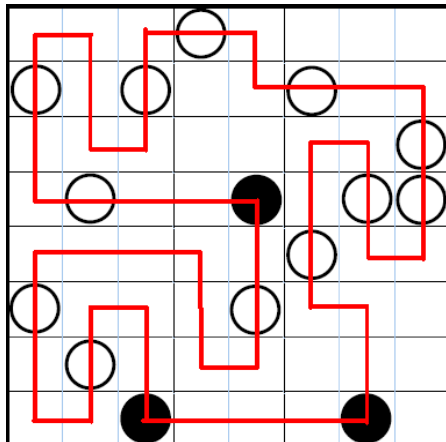


Pokuste se vyřešit následující situaci:



INVESTICE DO ROZVOJE VZDĚLÁVÁNÍ

Možný postup řešení, metodické poznámky



Doplňkové aktivity

Pro začátečníky doporučujeme začít nižší obtížností v úlohách Masyu 1 a Masyu 2.

Literatura Mephan, M. *Velká kniha japonských rébusů*, BB art, ISBN: 8073811006

Obrazový materiál Archiv autorky